

# Nowe zestawy do IOT od firmy Kradex

## odpowiedzią na zapotrzebowania rynku elektronicznego

Platformy takie jak Arduino czy Raspberry Pi nie stanowią już tylko podstawy prac amatorów, czy miłośników uczących się elektroniki. Środowiska te rozwinęły się i są doskonałą bazą do choćby prototypowania, po którą coraz częściej sięgają zawodowcy. Ten rozwój był możliwy między innymi dzięki różnorodnym obudowom, produkowanym specjalnie do takich zastosowań.

Jako producent obudów do elektroniki firma Kradex śledzi zapotrzebowanie rynku i w odpowiedzi na nie przygotowała specjalny zestaw IOT.ZPSET1510. Zestaw zawiera obudowę hermetyczną wraz z akcesoriami i został zaprojektowany z myślą o szybkim i wygodnym prototypowaniu układów IOT, płytek SBC, dowolnych czujników lub układów wykonawczych. Wykonane na jego bazie układy można łatwo serwisować i modyfikować dzięki demontowalnej płycie montażowej, którą można wymienić bez konieczności demontażu obudowy.

Głównym elementem zestawu jest obudowa hermetyczna ZP150.100.60SU o wymiarach 150×100×60 mm, z uchem montażowym i uszczelką wylewaną, wykonana z poliwęglanu. Zapewnia ona dobrą szczelność oraz ochronę mechaniczną. Zawarte w zestawie dławiki kablowe wraz z wyfrezowanymi w obudowie otworami do ich instalacji oraz zestaw akcesoriów zmniejszają ilość czynności koniecznych do wykonania przez użytkownika i przyspieszają proces montażu i instalacji gotowego urządzenia.

Zestaw dostępny jest w dwóch wariantach: z wieczkiem transparentnym (fotografia 1) oraz szarym (fotografia 2). W trakcie prac przygotowawczych był testowany przez praktyków i miłośników



### Więcej informacji:

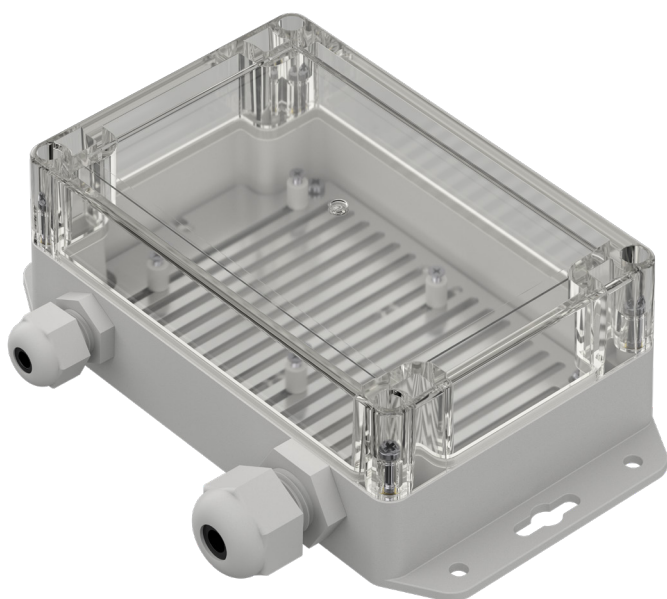
KRADEX  
04-205 Warszawa, ul. Naddnieprzańska 32  
tel. +48 22 613 08 88, kradex@kradex.com.pl  
www.kradex.com.pl



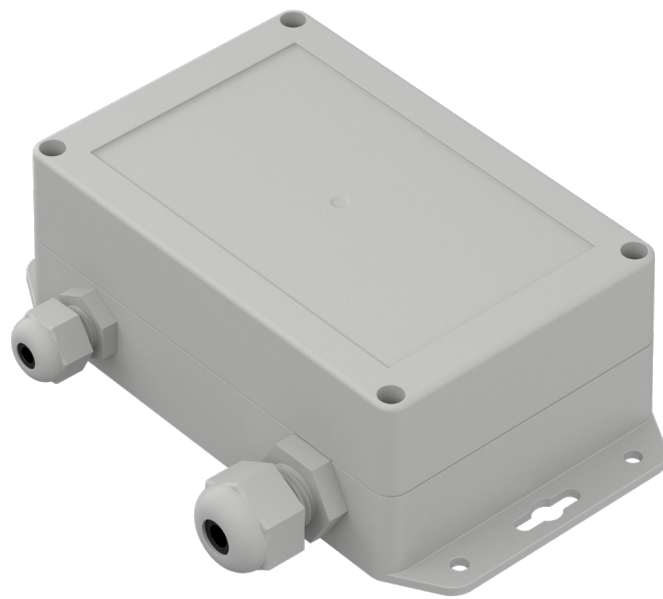
elektroniki, dzięki czemu produkt końcowy uwzględnia uwagi testerów i odpowiada na faktyczne potrzeby użytkowników. Przeznaczony jest między innymi do prac z takimi kontrolerami jak: Odroid, Arduino czy Raspberry Pi. Wszystkie te kontrolery przeszły testy, a ich wyniki są dostępne w Instrukcji dla instalatora: <https://bit.ly/3o6isHH>. W pudełku wraz z elementami kompletu znajdują się również szablony otworów do montażu IOT.ZPSET1510 na ścianie oraz słupków do przycinania PCB do IOT.ZPSET1510, aby jeszcze bardziej ułatwić korzystanie z produktu.

Zaprezentowany zestaw jest pierwszym z serii IOT, w przygotowaniu jest już kolejna jego wersja, tym razem z większą obudową.

Zapraszamy na naszą stronę: [www.kradex.com.pl](http://www.kradex.com.pl).



Fotografia 1. Obudowa z wieczkiem transparentnym



Fotografia 2. Obudowa z wieczkiem szarym