

Profesjonalne wyposażenie serwisu elektronicznego

Zbudowanie sprawnie działającego serwisu pakietów elektronicznych nie jest procesem łatwym. Wiąże się z wyborem wielu odpowiednich narzędzi i urządzeń. Złe decyzje to stracony czas, rozgorzčenje i nieefektywność. W tym opracowaniu przyjrzymy się sprawdzonym produktom, używanym przez specjalistów od wielu lat, które udowodniły swoją wysoką jakość i niezawodność.

Najważniejszym elementem, od którego należy rozpocząć omawianie tematu, jest stanowisko. Stanowi ono bazę, na której opiera się cała organizacja pracy elektronika. Od niego zależy, czy narzędzia będą zawsze pod ręką, czy też pracy będzie towarzyszył nieefektywny chaos.

Stanowisko

Polskie meble antystatyczne REECO są tu doskonałym przykładem jakości i być może narodowej dumy, bo w ostatnim czasie podbijają kolejne zagraniczne rynki. Duża elastyczność, wynikająca z zastosowania modułowej budowy, pozwala nie tylko optymalnie dobrać i zestawić blaty, półki, uchwyty, pojemniki itp., ale także zmieniać ich położenie (wysokość zamocowania, kąty nachylenia) w zależności od bieżących potrzeb. Pozwala to na skonfigurowanie stanowiska ergonomicznego, co przekłada się na zmniejszenie ryzyka schorzeń zawodowych i zwiększenie wydajności. Wysokość blatu może być regulowana elektrycznie bądź ręcznie, co również poprawia całościową ergonomię pracy. Co ważne, są to meble wykonane z myślą o pracy elektronika – ich materiały i konstrukcja zabezpieczają przed skutkami wyładowań elektrostatycznych, a ich parametry, np. w zakresie właściwego oświetlenia pola roboczego, idealnie wpisują się w standardy IPC. Jak pokazują opinie użytkowników są to materiały i konstrukcje, które bez problemów służą nawet przez ponad dwadzieścia lat codziennego użytkowania.

Możliwości organizacji przestrzeni pracy nie kończą się na stanowisku roboczym. Stosownie do potrzeb, system można rozwijać na całe otoczenie stanowiska, np. w zakresie przepływu serwisowanych urządzeń, komponentów, zespołów z magazynu i pomiędzy stanowiskami. Ofertę mebli uzupełniają stacjonarne oraz mobilne szafki przemysłowe, a także szafy i regały magazynowe o konstrukcji zapewniającej bezpieczne przechowywanie części, narzędzi, akcesoriów, dokumentów, odzieży ochronnej itd. Stoły, a później stanowiska mogą być



Fotografia 1. Duża elastyczność mebli REECO, wynikająca z modułowej budowy, pozwala optymalnie dobrać konfigurację każdego stanowiska



Więcej informacji:

Renex
al. Kazimierza Wielkiego 6E, 87-800 Włocławek
tel. +48 54 231 10 05, faks +48 54 411 25 56
office@renex.pl, www.renex.pl



rozszerzane i modyfikowane wraz z rozwojem działalności i zmieniającymi się potrzebami.

Odzież specjalistyczna

W ofercie REECO znajduje się również szeroki wybór odzieży antystatycznej przeznaczonej zarówno dla branży produkcji, jak i serwisu urządzeń elektronicznych. Odzież tego typu, uzupełniona o opaski antystatyczne i maty, stanowi niezbędny element zabezpieczający przed uszkodzeniami komponentów elektronicznych w wyniku wyładowań elektrostatycznych, jednocześnie zapewniając komfort pracy.

Sprzęt lutowniczy

Drugim podstawowym elementem stanowiska pracy elektronika jest stacja lutownicza. Uznane, najwyższej klasy urządzenia w tym zakresie od lat dostarczają międzynarodowe koncerny JBC i PACE. Doskonałym przykładem niezawodnego urządzenia jest **DDPE Precision**

CYFROWE STACJE LUTOWNICZE

JBC



DOSTĘPNOŚĆ
OD RĘKI



SZEROKA
GAMA GROTÓW



CZĘŚCI
ZAMIENNE



SERWIS GWARANCYJNY
I POGWARANCYJNY

LINIE
PRODUKCYJNE

ROBOTY
PRZEMYSŁOWE

SZKOLENIA
DLA ELEKTRONIKÓW

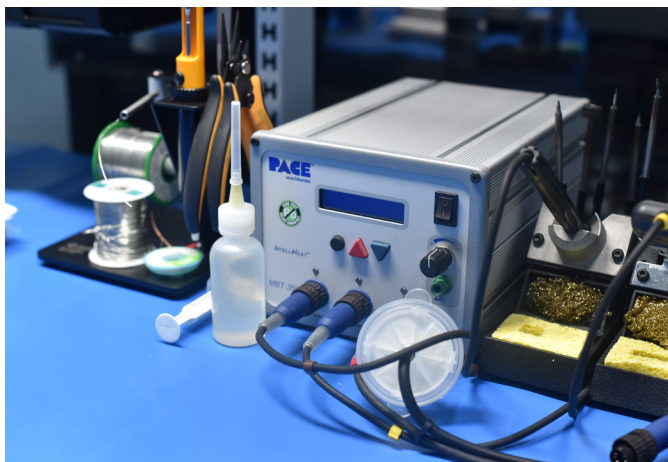
ROBOTY
PRZEMYSŁOWE

SYSTEMY
INSPEKCJI X-RAY

STREFY CZYSTE
CLEAN ROOM

KOMPLEKSOWE WSPARCIE PRZEMYSŁU ELEKTRONICZNEGO

 **RENEX**.PL



Fotografia 2. Stacja lutownicza marki PACE

– cyfrowa stacja dwunarzędziowa do napraw precyzyjnych. Jest to urządzenie przeznaczone do szybkiej i precyzyjnej pracy z komponentami SMD. Jednostka sterująca **JBC DDPE** zarządza jednocześnie maksymalnie 2 narzędziami i jest w pełni kompatybilna z 10 różnymi narzędziami JBC, w tym z precyzyjną rączką **T210** i regulowanymi mikropęsetami **AM120**.

Przyglądając się ofercie JBC, warto zwrócić uwagę na unikatowe na rynku urządzenie – stację gorącego powietrza **JBC JNASE**, zaprojektowaną specjalnie do pracy z małymi elementami o wielkości 0201, 01005 oraz mniejszymi, nawet na bardzo gęsto zapelnionych płytach. Urządzenie zawiera aktywowany pedał pick & place do usuwania i pozycjonowania elementów z dużą dokładnością. Specjalne dysze (dostępne średnice: 0,8; 1,0; 1,2 mm), precyzyjna regulacja temperatury i przepływu powietrza w czasie pozwalają skupić działania na wybranym elemencie.

Kolejnym urządzeniem, którego nie może zabraknąć w dobrze wyposażonym serwisie, jest rozlutownica typu **Den-On SC7000Z**. Jej niezawodność udowadnia fakt, że funkcjonuje na rynku od ponad 30 lat, w niemalże niezmienionej formie. Jest to poręczny i mobilny przyrząd do demontażu komponentów THT, wyposażony w zintegrowany kompresor służący równie dobrze do odsysania spoiwa, jak i do wydmuchu gorącego powietrza. Urządzenie pozwala na sprawny demontaż elementów przewlekanych THT (także z płyt wielowarstwowych z metalizacją otworów) oraz elementów i układów SMD, zarówno za pomocą głowic, jak i dysz.

Kompleksowa oferta

Wymienione wyżej przykłady to oczywiście jedynie wycinek potrzeb sprzętowych i materiałowych dobrze wyposażonego serwisu urządzeń elektronicznych. Każda osoba prowadząca przedsiębiorstwo tego typu wie, jak wymagające jest to zadanie. Warto więc wspomnieć się wiedzą doświadczonego partnera biznesowego.



Fotografia 3. Oferta JBC zawiera wiele specjalistycznych stacji lutowniczych



Fotografia 4. Rozlutownica typu Den-On SC7000Z

RENEX od ponad 30. lat wspiera rozwój polskiej branży elektronicznej, realizując misję dostarczania w jednym miejscu kompleksowej oferty – wszystkich potrzebnych produktów i niezbędnych usług jej partnerom. W obecnych strukturach Grupy RENEX są dziś wyspecjalizowane podmioty doradcze, szkoleniowe, badawczo-rozwojowe i dystrybucyjne. Mimo ogromnego rozwoju Grupy, jej głównym kierunkiem działania pozostaje zapewnienie wsparcia dla branży elektronicznej, w szczególności dla serwisów elektronicznych, w tym w jednostkach budżetowych, policji i wojska.

Kluczowym celem dla Grupy RENEX jest również wspieranie działalności edukacyjnej na kierunkach technicznych. Dzięki dostarczaniu takiego samego wyposażenia do pracowni uczelni wyższych i średnich, jak do przedsiębiorstw, uczniowie mają możliwość zaznajomienia się z profesjonalnymi narzędziami pracy i doskonalenia umiejętności.

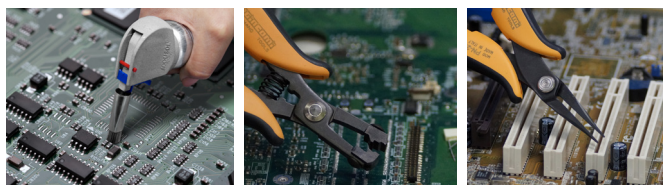
Grupa dostarcza ponadto pełny zakres usług doradczych i konsultacyjnych. W ramach działalności szkoleniowej prowadzi największe **Autoryzowane Centrum Szkoleniowe IPC** w Europie Środkowo-Wschodniej, które oferuje kursy m.in. w zakresie ochrony antystatycznej i standardów IPC, oraz **Autoryzowane Centrum Szkoleniowe YAMAHA**, które prowadzi kursy z zakresu robotyki i automatyki.

Grupa RENEX ma w ofercie ponad dwadzieścia tysięcy produktów, w tym urządzenia, narzędzia, odzież, meble i materiały zużywalne niezbędne w działalności serwisowej. Grupa jest partnerem światowych marek, dostarczając m.in. urządzenia JBC i PACE, narzędzia ręczne Piergiacomi, pasty lutownicze Indium, preparaty czyszczące Solderstar czy też mikroskopy cyfrowe Tagarno.

Dzięki pełnym stanom magazynowym w Polsce, Grupa dostarcza niemal wszystkie własne i dystrybuowane produkty od ręki, pozwalając jej partnerom szybko reagować na nieprzewidziane sytuacje. Dostarczane wsparcie logistyczno-produktowe jest uzupełnione o profesjonalny serwis gwarancyjny i pogwarancyjny.

Grupa stworzyła również **CENTRUM TECHNOLOGICZNO-SZKOLENIOWE RENEX** oraz **DEMO-ROOM** we Włocławku, gdzie klienci i partnerzy RENEX mogą zobaczyć i sprawdzić w działaniu urządzenia z oferty. Pracujący w Centrum specjaliści służą również wsparciem szkoleniowym i doradczym.

Zainteresowanych zapraszamy do kontaktu z doradcami techniczno-handlowymi RENEX – dth@renex.pl.



Fotografia 5. Specjalistyczne narzędzia są obowiązkowym uzupełnieniem wyposażenia stanowiska