

### **Zdaniem konstruktora**

Wyświetlacze w urządzeniach elektronicznych są głównym, a czasami jedynym elementem panelu frontowego. Prezentują efekty pracy urządzenia, ale także stanowią wizytówkę produktu i mogą przyczynić się do rynkowego sukcesu urządzenia. Estetyczna i czytelna treść jest czynnikiem, jaki bierze pod uwagę klient, podejmując decyzję zakupu, jednak niemniej ważny jest nowoczesny design, który wyróżni się na tle konkurencji. Do zaprezentowania ciekawej grafiki, prezentującej jednocześnie parametry urządzenia zalecany jest ekran o wielkości co najmniej od 4,3 cala, z obsługą pełnej palety barw. Sterowanie pracą takiego wyświetlacza nie jest łatwe do zrealizowania – po pierwsze wymaga odpowiedniego interfejsu komunikacyjnego, po drugie układ sterujący musi posiadać odpowiednie zasoby sprzętowe (wystarczająco wydajny  $\mu\text{C}$ , odpowiednia ilość pamięci RAM, która pełni rolę pamięci obrazu oraz pamięci Flash, która musi pomieścić wszystkie grafiki do wyświetlenia).

### **Konstruktor poleca**

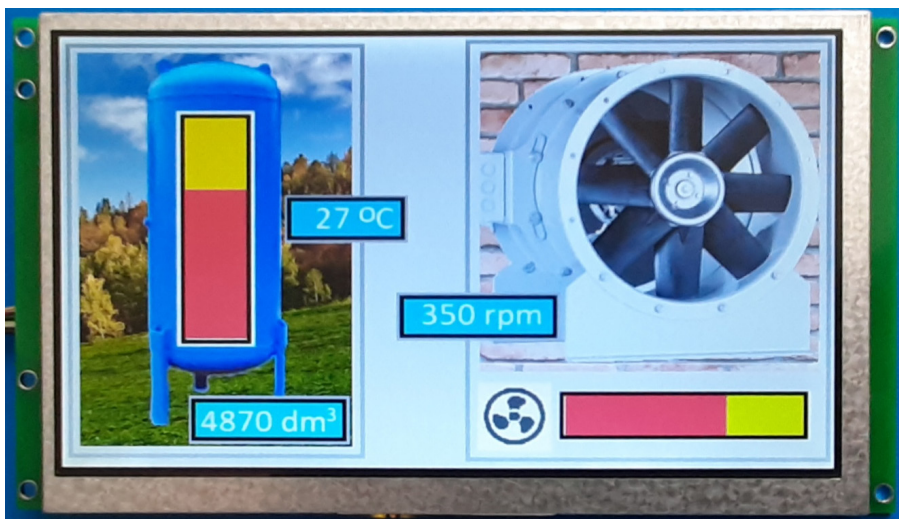
W sytuacji, gdy konieczna jest rozbudowa systemu o duży kolorowy wyświetlacz TFT, dobrym rozwiązaniem jest zastosowanie wyświetlacza z kontrolerem sterowanym poprzez prosty interfejs. Jedyne zadania układu sterującego sprowadzają się do wysyłania prostych komend.

### **Wyświetlacz 7" z RS485**

W ofercie firmy Artronic dostępne są wyświetlacze rozbudowane o kontroler z interfejsem szeregowym UART, a najnowsze modele wyposażone będą w interfejs RS485 zgodny z MODBUS.

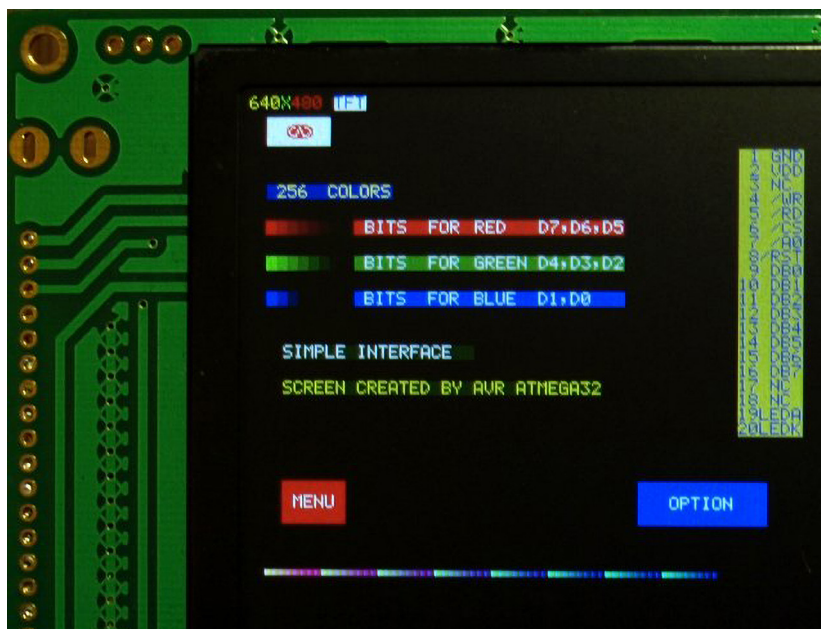
Taka konfiguracja umożliwia rozszerzenie aplikacji systemów sterowania czy automatyki o dodatkowy monitor procesów. Dzięki nowemu interfejsowi RS485 możliwe jest także monitorowanie procesów w kilku miejscach.

Moduł pozwala na łatwe łączenie indywidualnej prezentacji obiektów ze wskaźnikami i wartościami parametrów w intuicyjnej kolorowej grafice i jest ciekawszą alternatywą dla drogich paneli HMI dostępnych na rynku. Seria produktu przewiduje różne rozmiary kolorowych paneli TFT od 4,3 do 10 cali. <https://bit.ly/2WYxoOi>



## Wyświetlacz 5,6" z kontrolerem pamięci obrazu

Wyświetlacz może być wyposażony w kontroler ze standardowym 8-bitowym interfejsem równoległym. Taka konfiguracja daje pełną kontrolę nad wyświetlaną treścią i nie wymaga dodatkowej karty pamięci z grafikami, jak w wersji z interfejsem szeregowym. Sterowanie polega na podaniu współrzędnych obszaru do odświeżenia, a następnie treści piksel po pikselu. Zintegrowany kontroler dostarcza odpowiedniego zasilania dla matrycy wyświetlacza i zawiera pamięć obrazu. Wybrany model posiada rozdzielczość 640×480 i 8-bitową paletę kolorów.  
<https://bit.ly/2JuxJ1N>



## Bistabilne LCD

Oferta firmy Artronic obejmuje wiele innych nowoczesnych produktów. Na uwagę zasługuje bistabilny wyświetlacz LCD typu LCD-BISTABLE-240096. Ma rozdzielczość 240×96 pikseli, pracuje w zakresie temperatur od -20 do +70°C i wyposażony jest kontroler typu SSD1655 z interfejsem SPI 3,3 V. Dzięki technologii bistabilnej charakteryzuje się ekstremalnie niskim poborem prądu.  
<https://bit.ly/3dJVhNZ>



## Kontakt:

Artronic Sp. j.  
81-549 Gdynia, Parkowa 6,  
tel. 58 668 57 83

biuro@artronic.pl  
[www.artronic.pl](http://www.artronic.pl)

