

Obudowy Hammond 1590 STPC i TRP

Kształt, który przyciąga wzrok i wzbudza zainteresowanie

Firma Hammond wytwarza między innymi obudowy przeznaczone dla urządzeń elektronicznych. W jej ofercie można znaleźć obudowy z tworzywa sztucznego oraz metalowe, wykonywane jako odlewy lub z blachy stalowej. Nowe typy obudów – 1590STPC oraz 1590TRP – zostały wykonane w taki sposób, aby umieszczone w nich urządzenie przyciągało wzrok i wyróżniało się z „tłumu”.



Fotografia 1. Obudowy dostępne są w naturalnym kolorze polerowanego aluminium (bez malowania, tzw. natural finish) lub lakierowane warstwą błyszczącego, odpornego na uszkodzenia mechaniczne, poliestrowego lakieru proszkowego

Dwa nowe kształty obudów firmy Hammond to ośmiobok regularny oraz trapez. Seria obudów aluminiowych 1590 jest sposobem na zwiększenie atrakcyjności i oryginalności produktu. Spowodowanie, że będzie się on wyróżniał spośród „tłumu” zwykłych, prostopadłościennych obudów i przyciągał wzrok.

Obudowy dostępne są w naturalnym kolorze polerowanego aluminium (bez malowania, tzw. natural finish) lub lakierowane warstwą błyszczącego, odpornego na uszko-

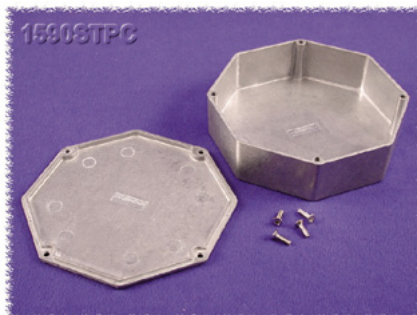
Właściwości:

- Niezwykle, wyróżniające się kształty trapezu i ośmioboku.
- Wykonane z trwałego aluminium.
- Klasa szczelności IP54.
- Połączenie pomiędzy pokrywą a skrzynką na zakładkę – lepsza szczelność, mniejsza emisja zaburzeń EMI przez układy elektroniczne.
- Dostępne w kolorze polerowanego aluminium i malowane (6 kolorów) odpornym na czynniki środowiskowe i uszkodzenia mechaniczne lakierem proszkowym.
- Łatwe mocowanie płytek PCB, dzięki niewielkiemu pochyleniu ścianek bocznych.

dzenia mechaniczne, poliestrowego lakieru proszkowego (fotografia 1). W ofercie są dostępne obudowy w sześciu kolorach: czarnym, kobaltowym niebieskim (RAL 5013), zielonym (RAL 6024), jasnoszarym (RAL 7035), pomarańczowym (RAL 2009) i czerwonym (RAL 3011).

Każda obudowa składa się z otwartej skrzynki i pokrywy mocowanej za pomocą śrub. Pokrywa ma na obwodzie wypustkę, która przylega do ścianek skrzynki zwiększając tym samym szczelność połączenia (klasa szczelności IP54). Rozwiązanie to poprawia również szczelność elektromagnetyczną obudowy i redukuje zaburzenia elektromagnetyczne (EMI) pochodzące od układów umieszczonych wewnątrz obudowy.

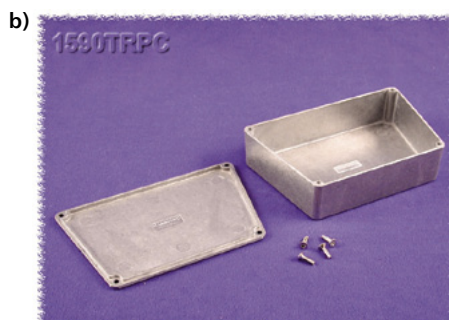
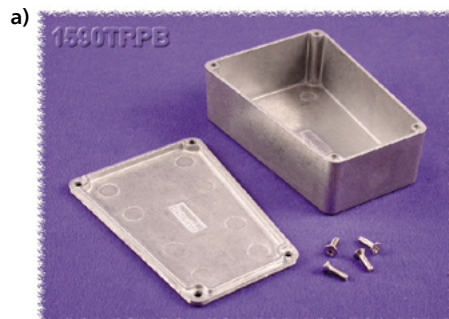
Aluminiem zapewnia obudowom dużą wytrzymałość, jednocześnie pozwalając a łatwą obróbkę mechaniczną w razie konieczności wykonania otworów, zamontowania gwintowanych dławnic lub przepustów kablowych. Ze względu na bardzo dużą odporność lakieru proszkowego na zarysowania, obróbce mechanicznej można poddawać również obudowy lakierowane nie narażając ich przy tym na brzydkie zarysowania.



Fotografia 2. Obudowa Hammond 1590STPC przyciąga wzrok kształtem regularnego ośmioboku

Dodatkowe informacje:
SOS electronic, ul. Tatarkiewicza 17
92-753 Łódź, tel./faks: 42-648-45-76
info@soselectronic.pl, www.soselectronic.pl

Obudowy Hammond 1590 STPC i TRP ze stopów aluminium mają niespotykane kształty. Ośmiobok (fotografia 2) i trapez wyróżniają się spośród typowych obudów o kształcie prostopadłościanu. Seria obudów trapezowych 1590 TRP jest wytwarzana w dwóch wersjach – o podstawie na krótszym boku (TRPB – fotografia 3a) lub na dłuższym boku (TRPC – fotografia 3b). Te wyroby firmy Hammond to sposób na nadanie urządzeniom niezwykłego, niespotykanego, eleganckiego kształtu. W niektórych przypadkach obudowy te pozwalają również na lepsze wykorzystanie przestrzeni wewnętrznej lub na dogodniejsze umiejscowienie np. konektorów i złączy. Obudowy STP i TRP są równie dobrze nadają się do urządzeń funkcjonujących samodzielnie, jak i dla manipulatorów czy urządzeń peryferyjnych z wyświetlaczami, przyciskami itp.



Fotografia 3. Seria obudów trapezowych 1590TRP w wersjach: a) TRPB, b) TRPC