

Wonderware InTouch

Oprogramowanie SCADA

Na polskim rynku InTouch jest powszechnie stosowany we wszystkich niemal branżach przemysłu - obecnie w Polsce działa już ponad 2000 instalacji, a wśród użytkowników pakietu są m.in.: Huta Katowice, Huta Ostrowiec, Huta T. Sendzimira, Henkel Polska i wiele innych dużych firm. Do grona użytkowników tego oprogramowania zalicza się także wielką rzeszę średnich i małych przedsiębiorstw, bowiem dzięki swoim możliwościom - o których więcej dalej - Wonderware InTouch nadaje się do zastosowania zarówno w małych, jak i w bardzo rozbudowanych aplikacjach.

Możliwości

Tak naprawdę funkcjonalność i możliwości prezentowanego oprogramowania są ograniczone jedynie warunkami sprzętowymi aplikacji i wyobraźnią projektanta. Wonderware InTouch charakteryzuje się także kilkoma istotnymi dodatkowymi możliwościami, które sprawiają, że jest to program popularny wśród polskich użytkowników. Do najważniejszych można zaliczyć:

- jest dostępny w polskiej wersji językowej oraz z polską dokumentacją (podręcznikami: użytkownika, opisów funkcji skryptowych, pól i zmiennych systemowych, modułów dodatkowych SPC, SQL), pomocą, systemem podpowiedzi i wskazówek,
- ma intuicyjne menu, w wymagających tego miejscach jest to menu kontekstowe,
- ma konfigurowalne paski narzędziowe,
- w pakiet projektowy wbudowano wygodny w obsłudze program zarządzający budowaną aplikacją.

Edytor zmiennych

Tworzenie aplikacji jest łatwe i szybkie dzięki możliwości określania parametrów zmiennych. Możliwy jest także import oraz export zmiennych do pliku CSV i ich opracowanie za pomocą takich narzędzi, jak Microsoft Excel.

Odnośniki

Zapewniają pełną kontrolę nad projektem - zawsze wiemy, gdzie wykorzystywana jest dana zmienna.

Predefiniowane obiekty graficzne

InTouch zawiera w swoich bibliotekach aż 2500 gotowych elementów graficznych, znakomicie przyspieszających stworzenie nawet bardzo bogatej graficznie aplikacji, dzięki czemu projektant może całkowicie skoncentrować się na swoim głównym zadaniu. Dodatkowo w InTouch'u można wykorzystać

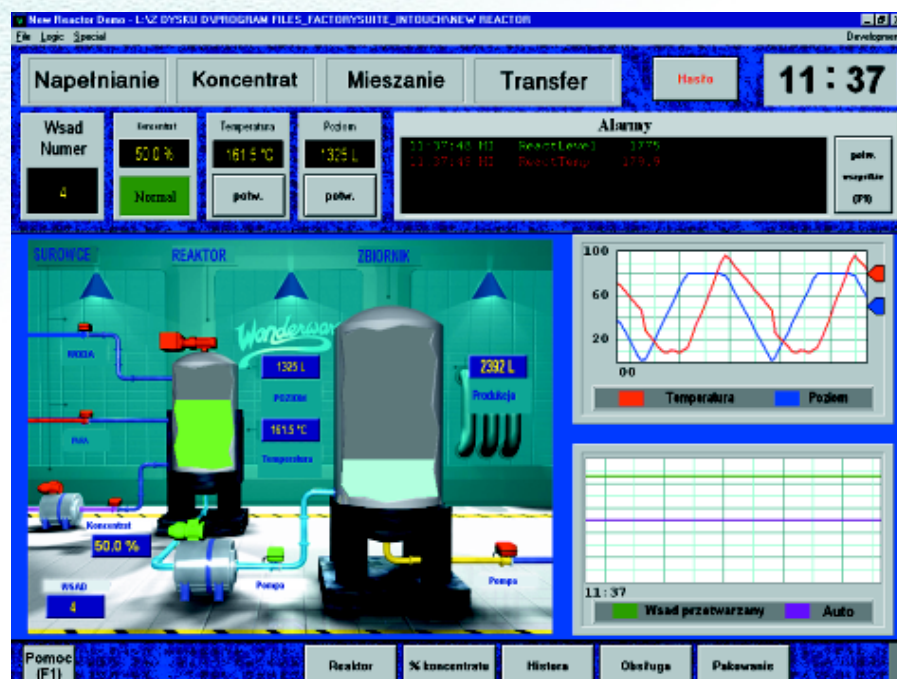
Od ponad sześciu lat firma Astor oferuje polskim użytkownikom oprogramowanie przemysłowe amerykańskiej firmy Wonderware, producenta najbardziej popularnego oprogramowania SCADA (Supervisory Control and Data Acquisition) - pakietu do wizualizacji procesów przemysłowych Wonderware InTouch.

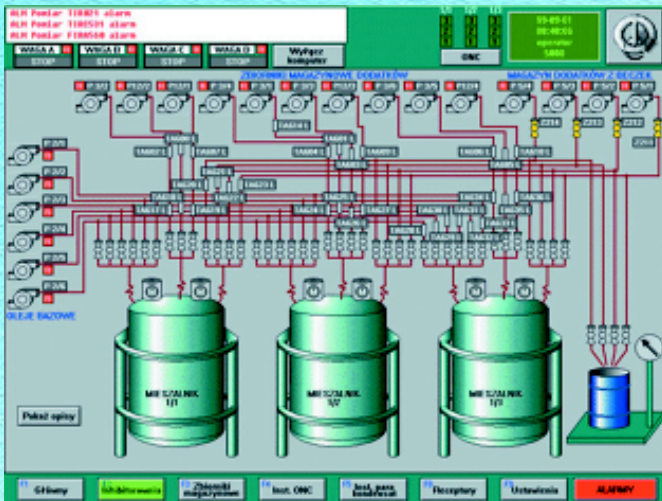
tać olbrzymie zasoby kontrolek ActiveX różnych producentów.

System alarmowania oprogramowania InTouch pozwala na swobodne konfigurowanie różnych typów progów alarmowych, a także zmianę zakresów alarmowych w trakcie działania aplikacji, co oznacza łatwe dostosowanie aplikacji do wymogów nadzoru obiektu. Wyświetlanie informacji o alarmach jest ułatwione dzięki grupom alarmowym oraz priorytetom, które są związane z każdym alarmem. InTouch potrafi także rejestrować alarmy w bazach danych Microsoft Access oraz Microsoft SQL Server 7.0, co z kolei otwiera szerokie możliwości raportowania z poziomu narzędzi Microsoft Office.

Receptury

Moduł ten stanowi doskonałe narzędzie do przygotowywania zestawów receptur, a także do ich





Lin.	Symbol	Zadanie	Zadanie	Zadanie	Zadanie	Zadanie	Zadanie	Zadanie	Zadanie	Zadanie
1	251	POD	Brigadek	58.0	100	12	5	6500.0	3000.0	9500.0
2	258	POD	OK 488	34.0	100	12	5	4458.0	2857.0	6316.0
3	264	POD	Magazyn 485	15.0	100	12	5	1950.0	308.0	2658.0
4	263	POD	WSP	8.630	100.000	0.000	5.000	75.100	36.400	115.500
5	262	POD	przew 11	8.000	0.000	0.000	0.000	11.830	5.400	17.230
6				0.000	0.000	0.000	0.000	0.000	0.000	0.000
7				0.000	0.000	0.000	0.000	0.000	0.000	0.000
8				0.000	0.000	0.000	0.000	0.000	0.000	0.000
9				0.000	0.000	0.000	0.000	0.000	0.000	0.000
10				0.000	0.000	0.000	0.000	0.000	0.000	0.000
11				0.000	0.000	0.000	0.000	0.000	0.000	0.000

wczytywania oraz zapisywania, co jest konieczne w każdym procesie wsadowym, a wykorzystywane także w wielu innych przypadkach.

Logowanie danych i trendy

InTouch ma możliwość automatycznego logowania zmian wartości zmiennych. Zmiany te można następnie przedstawiać za pomocą trendów historycznych (do ośmiu pisaków na wykresie jednocześnie). Dodatkowym atutem jest fakt, że dzięki dostępowi do przemysłowej bazy danych Wonderware IndustrialSQL Server, na wykresach można także prezentować dane z tejże bazy.

Raportowanie

Dzięki dużym możliwościom łączenia oprogramowania InTouch z zewnętrznymi programami, takimi jak Microsoft Excel czy Microsoft Word, w aplikacji można także wykorzystać raportowe możliwości tych pakietów. InTouch potrafi pobierać i przekazywać informacje poprzez protokoły SuiteLink, DDE czy NetDDE, a także ODBC. Posiada on także funkcje służące zapisywaniu oraz odczytywaniu danych z plików tekstowych, np. w formacie CSV.

Zdalne adresowanie zmiennych

Każda licencja InTouch pozwala na wykorzystanie własnego limitu zmiennych, np. 64 i - dodatkowo - dostęp do zmiennych innych aplikacji wizualizacyjnych lub programów komunikacyjnych, bez konieczności definiowania zmiennych I/O. Umożliwia to tworzenie dużych funkcjonalnie aplikacji przy użyciu tanich licencji (na małą liczbę zmiennych).

Dynamiczne adresowanie zmiennych

Zmienne pakietu InTouch mogą dynamicznie, czyli podczas pracy systemu, zmieniać swoje adresy, czyli np. odnosić się kolejno do różnych rejestrów sterownika. Daje to dużą elastyczność wykorzystywania liczby licencjonowanych zmiennych.

Wszystkie wymienione cechy (skalowalność, otwartość, łatwość użytkowania, komplet niezbędnych funkcji), a także polityka cenowa prowadzona przez producenta powodują, że InTouch jest produktem dla każdego. Jak już wspomniano, równie doskonale nadaje się do małych zastosowań, w któ-

rych liczba zmiennych aplikacji nie przekracza 64 (np. wizualizacja pracy maszyn lub niewielkich linii produkcyjnych, wizualizacja niewielkich przepompowni, kotłowni, itp.), jak i do ogromnych systemów, wymagających zastosowania zaawansowanych aplikacji (duże fabryki z wieloma stacjami wizualizacji, np. huty, zakłady chemiczne itp.). W każdym przypadku InTouch będzie rozwiązaniem niezwykle ekonomicznym, nie tylko ze względu na niewygórowane ceny samych licencji, ale także na koszty wdrożenia i serwisowania instalacji. Dodatkowo jest on uzupełniany przez całą rodzinę oprogramowania przemysłowego FactorySuite 2000, w której skład wchodzi. Pakiet ten jest ze sobą silnie zintegrowany i pozwala na zbudowanie kompleksowego systemu informatycznego firmy.

Witold Czernich, Astor

Dodatkowe informacje

Dodatkowe informacje o programie InTouch można znaleźć na płycie CD-EP5/2002B oraz w Internecie pod adresem www.astor.com.pl.

Artykuł powstał w oparciu o materiały udostępnione przez firmę Astor Sp. z o.o., tel. (12) 428-63-00, www.astor.com.pl, info@astor.com.pl.