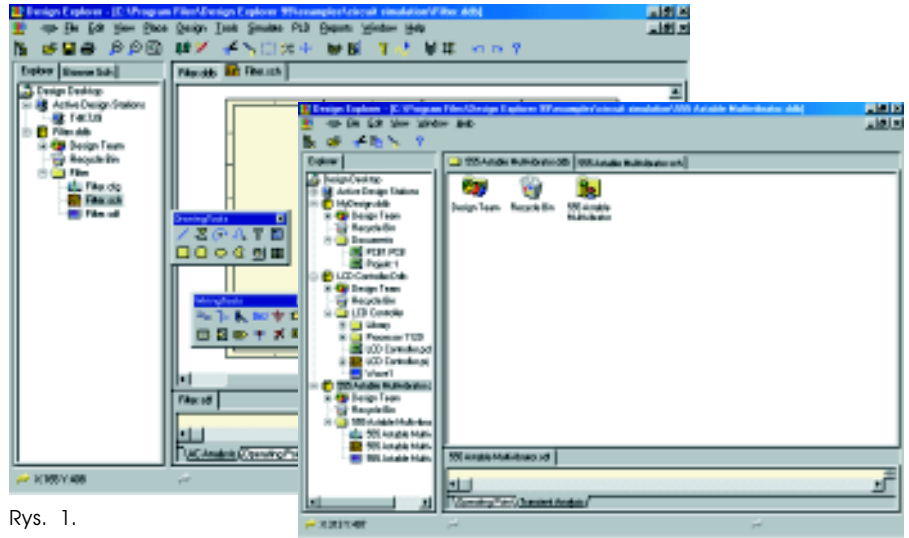


Protel końca wieku, część 1

Firma Protel bardzo aktywnie rozwija swój sztandarowy pakiet narzędziowy dla elektroników. Jak się zaraz przekonacie najnowsza wersja programu, oznaczona symbolem „99“, w pełni zasługuje na miano nowoczesnego narzędzia projektowego, oferując swoim użytkownikom niezwykły komfort i bezpieczeństwo pracy. Słowem - narzędzie godne końca wieku! A autor zna się na rzeczy!



Rys. 1.

Pierwszy kontakt z Protelem spowodował we mnie silną niechęć do tego pakietu, ponieważ przyjęta przez producenta filozofia jego obsługi zmuszała do całkowitego zrewidowania dotychczasowych przyzwyczajzeń, czego - co oczywiste - nikt nie lubi (mam już swoje lata!).

Takie były początki. Z czasem zmuszałem siebie i współpracowników do wykonania drobnych projektów przy pomocy Protela 3.0 i później 98, co pozwoliło mi stopniowo docenić dalekowzroczność i inżynierskie podejście twórców pakietu.

Kończąc ten przydługi wstęp - przecież nie o swoich odczuciach miałem Was poinformować - wyjaśnię, że teraz nie wyobrażam sobie pracy z innym pakietem niż Protel. Doskonałość jego naj-

nowszej wersji - Protel 99 - przekona z pewnością nawet największych sceptyków.

Sensowne podejście

Protel 99 nie jest pakietem dla każdego. Wniosek ten opieram nie tylko jego stosunkowo wysokiej cenie („wysokiej“ przede wszystkim dla użytkowników prywatnych i niewielkich firm), lecz także ukierunkowaniu na pracę zespołową. To jest właśnie podstawowa, nowa cecha Protela 99.

Okno uruchomionego programu wygląda na pierwszy rzut oka bardzo podobnie do wersji 98 (rys. 1). W odróżnieniu od pierwowzoru lewą część okna zajmuje menedżer projektu, przy pomocy którego można zarządzać obiegiem poszczególnych fragmentów projektu oraz powiązanej z nimi

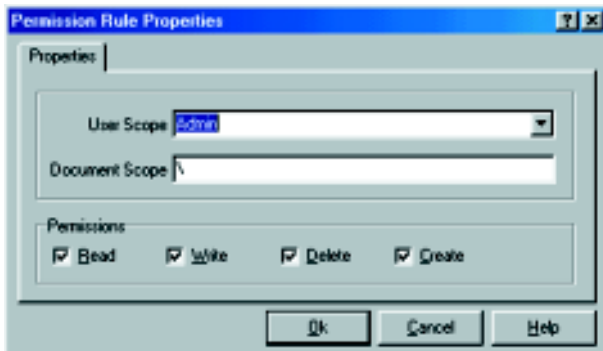
dokumentacji. Dzięki systemowi zakładek menedżera projektów można „zasłonić“ standardowym oknem edycyjnym przypisanym do aktualnie wybranego serwera usług (edytor schematów, PCB, arkusz kalkulacyjny, itp.). Przyjęto dokładnie taki sposób obsługi programu, jaki wskazuje intuicja i wygoda podczas intensywnej pracy. Zastosowanie takiej koncepcji zarządzania jest efektem zgromadzenia całej dokumentacji projektu w jednej bazie danych, która jest udostępniana upoważnionym użytkownikom systemu. System bazodanowego zarządzania dokumentacją w Protelu 99 jest określany mianem *SmartDoc*.

Ponieważ, jak już wcześniej wspominałem, jednym z głównych punktów nacisku twórców pakietu było zapewnienie możliwości bezpiecznej pracy zespołowej dostępne są specjalne menu konfiguracji poszczególnych użytkowników (rys. 2). Przy ich pomocy administrator projektu może dowolnie zarządzać upoważnieniami projektantów do poszczególnych fragmentów projektu. Technologia zarządzania pracą zespołu w Protelu 99 nazywa się *SmartTeam*.

Ostatnim „sprytnym“ posunięciem jest technologia *SmartTool*, która jednak - w przypadku Protela - nie stanowi przełomu. Wynika to z faktu, że Protel 99 jest już trzecim w rodzinie Protela pokoleniem pakietu CAD integrującym komplet usług. Projektant dostaje praktycznie wszystko, co może mu się przydać podczas tworzenia, nawet najbardziej wyszukanego, projektu. **Andrew Sobol, Wintex Inc.**

Autor artykułu jest menedżerem zespołu projektantów płyt głównych do komputerów sterujących systemami automatyki.

Możliwości Protela 99 przedstawimy w artykule, który znajdziecie w EP11/99.



Fot. 2.

Fot. 3.