

Szerokopasmowy przedwzmacniacz VHF

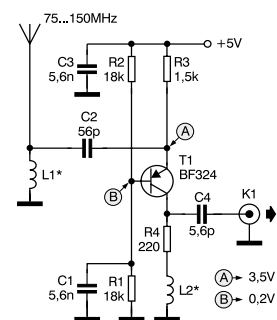
Ten niedrogi wzmacniacz wykorzystuje tranzystory pnp typu BF324 (w obudowach TO92), w konfiguracji z uziemioną bazą. Układ może być stosowany jako wzmacniacz sygnału VHF w odbiornikach o małej czułości wejściowej (takich jak wiele odbiorników lampowych lub z wojskowych nadwyżek). Zakres częstotliwości przedwzmacniacza obejmuje z grubsza pasmo od 75MHz do 150MHz.

Obydwie cewki w układzie są własnej roboty. L1 składa się z 10 zwojów emaliowanego drutu miedzianego 24SWG (średnica wewnętrzna 3mm, bez rdzenia). Indukcyjność L2 ma 13 zwojów tego samego drutu i średnicę wewnę-

zną 5mm, również bez rdzenia. Wskazówka konstrukcyjna: zwoje nawijać ciasno na wiertłach odpowiednio 3 i 5mm, jako tymczasowych szablonach.

Prototyp przedwzmacniacza był z powodzeniem wykorzystywany z odbiornikiem FM 88..108MHz i odbiornikiem VHF w zakresie 2m.

Przedwzmacniacz pobiera prąd około 2,5mA zasilacza o napięciu 5V.



Rys. 1.