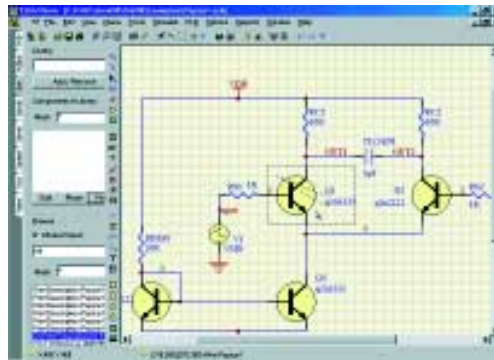


Protel 98 - stara koncepcja w nowym wydaniu

W dawnych czasach, kiedy nad światem komputerowym niepodzielnie panował DOS, mała firma Protel pokazała światu, że oprogramowanie wspomagające projektowanie urządzeń elektronicznych może być łatwe w obsłudze i dobrze sobie radzić na - wówczas bardzo słabych - komputerach. Tym świetnym programem był Autotrax. Po latach ta sama, lecz już nie taka sama, firma Protel opracowała znacznie doskonalszą wersję oprogramowania CAD, tworząc zintegrowany system projektowy, który nosi łatwą do zapamiętania nazwę: Protel 98.



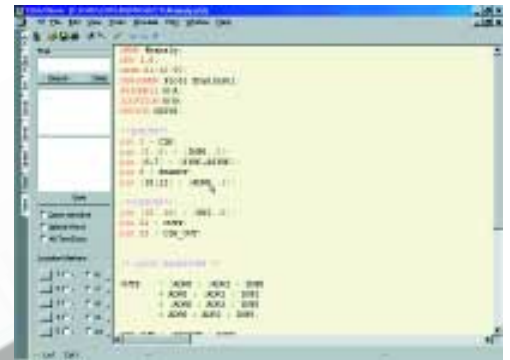
Rys. 1.

Filozofia obsługi przyjęta w Protelu 98 przez twórców pakietu jest identyczna, jak w wersjach poprzednich (v. 3 i kolejne), tzn. uniwersalny serwer usług udostępnia wybrane moduły programom - klientom, które oprócz realizacji przypisanych im standardowych funkcji (edycja PCB, rysowanie schematów,

zarządzanie bibliotekami, itp.) są wyposażone w kompletny interfejs użytkownika. Jest to filozofia odmienna od dotychczas stosowanej w większości tego typu narzędzi, co niestety wymaga przełamania drobnych trudności na początku pracy z pakietem.

Jak wspomniano już wcześniej, Protel 98 jest pakietem integrującym w sobie szereg usług, z których często korzystają konstruktorzy elektroniki. Oprócz standardowych czynności, tzn. edycji schematów (rys. 1),

tworzenia mozaiki płytek drukowanych (rys. 2) oraz zarządzania bibliotekami elementów (rys. 3), Protel 98 umożliwia także kompilowanie opisów (rys. 4) i symulację (rys. 5) projektowanych układów w



Rys. 4.

strukturach PLD. Ciekawostką jest to, że podstawowym językiem opisu układów progra-

kawszych opcji symulatora analogowego jest możliwość definiowania kształtu przebiegu wejściowego (rys. 6), co znacznie ułatwia szacowanie wyników symulacji.

Przydatnym - zwłaszcza dla początkujących - narzędziem jest także kreator dokumentów, który automatyzuje proces tworzenia płyt drukowanych dla układów programowalnych opisanych w CUPL-u oraz nowych serwerów, dostosowanych do wymagań użytkownika.

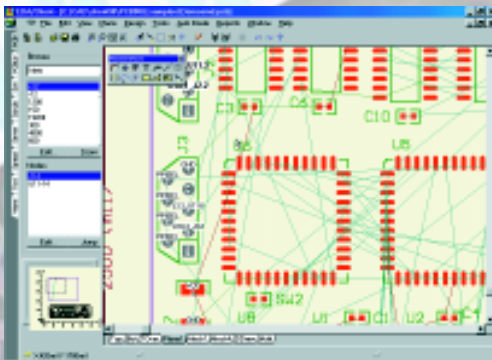
To, z konieczności skrócone, omówienie nowej wersji Protela ma na celu szybkie przybliżenie możliwości pakietu. Czytelników zainteresowanych bliższym poznaniem Protela 98 zachęcamy do odwiedzenia strony www.protel.com lub do przysłania na adres redakcji poniższego kuponu.

Robert Janik

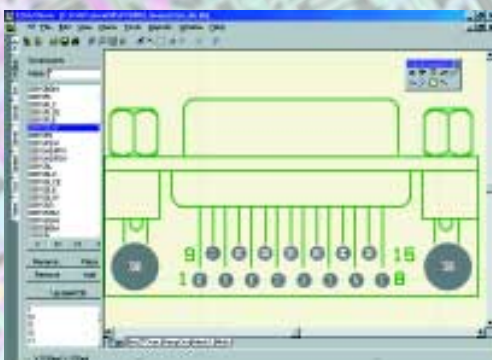
Dystrybutorami firmy Protel w Polsce są:
- Caltek, tel. (0-71) 347-73-41,
- Evatronix, tel. (0-32) 231-11-71.

Demonstracyjne wersje Protela 98 otrzymaliśmy od firm: Caltek i Evatronix.

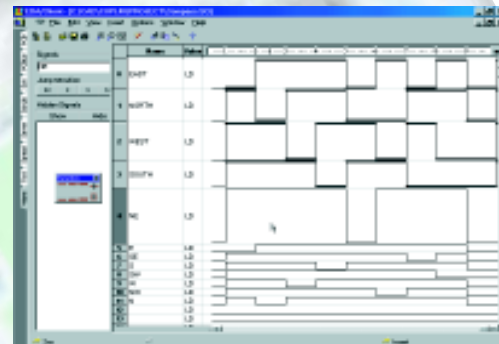
Płyty CD-ROM rozlosowane w konkursie otrzymaliśmy od firmy Caltek.



Rys. 2.



Rys. 3.



Rys. 5.

mowlanych jest CUPL, ale można także stosować moduły opisane w języku VHDL oraz Verilog.



Rys. 6.

Dzięki wbudowanemu w Protel 98 modułowi symulacji analogowo-cyfrowej możliwe jest dość dokładne prześledzenie pracy symulowanego urządzenia, dzięki czemu znaczną część procesu projektowania można przeprowadzić za pomocą jednego programu, bez konieczności wymiany i uzgadniania bibliotek i list połączeń. Jedną z najcie-