

PartMiner - przyjaciel poszukiwacza elektronicznych wrażeń



PartMiner (tm)

W internetowym „świecie” jest wiele wyszukiwarek, które pomagają internautom „przekopać” się przez ogrom dostępnych w sieci informacji. Elektrycy z braku innych możliwości także musieli korzystać z uniwersalnych przeglądarek, które nie zawsze radzą sobie ze stawianymi im, często specjalistycznymi, pytaniami. Sytuacja uległa niedawno znacznej poprawie, ponieważ na rynku pojawił się freeware'owy „górnik”, który pomoże Wam w wydobywaniu z sieci potrzebnych informacji.



Rys. 1.

Po kilkudniowej eksploatacji *PartMinera* ośmielam się twierdzić, że jest to najlepsze obecnie narzędzie dla elektroników-konstruktorów, zaopatrzeniowców i częściowo menedżerów, wspomagające poszukiwania elektronicznej wiedzy w Internecie. *PartMiner* powstał z inicjatywy pisma *Electronic Design, Technology & News*, które jest jednym z ważniejszych na świecie periodyków informacyjnych o elektronice.

Program jest dostępny bezpłatnie pod adresem www.partminer.com. Na rys. 1 przedstawiono główną stronę informacyjną, na której oprócz linku do ściągania programu znajduje się także szereg bardzo interesujących i - co najważniejsze - bardzo świeżych informacji z wielu dziedzin elektroniki. Dostępne są m.in. strony informujące o nowościach w technologii PLD, mikro-

kontrolerach, gospodarce i wielu innych tematach związanych z elektroniką.

PartMiner jest łatwy w zainstalowaniu i nie ma zbyt dużych wymagań w stosunku do komputera, na którym pracuje. Niezbędne jest tylko standardowe oprogramowanie internetowe wraz z przeglądarką WWW. Program wymaga Windows 95/98 lub NT.

Przed uruchomieniem *PartMinera* należy nawiązać połączenie z Internetem (dowolnym sposobem - *PartMiner* chodzi także w lokalnej sieci sprężonej z Internetem).

Po uruchomieniu programu automatycznie ściąga on najświeższe wiadomości ze świata (są one ulokowane na macierzystej stronie *PartMinera*), o czym program informuje stosownym komunikatem (rys. 2).

Od tego momentu można rozpocząć już normalną pracę z programem. Na rys. 3 pokazano przykład wyszukiwania informacji o wybranym typie układu. *PartMiner* ma wbudowany katalog stron WWW wybranych firm. Po zadaniu typu poszukiwanego układu trzeba wskazać, którą ze stron chcemy przeszukać.

Dostępne są różne kategorie wyszukiwania i każdej z nich jest przypisana niezależna lista adresów. Listy adresowe są łatwe do zmodyfikowania, w związku z czym możliwe jest dostosowanie *PartMinera* do własnych wymagań i upodobań.

Na rys. 4 pokazano widok okna przeglądarki WWW zawierającej wynik poszukiwań.

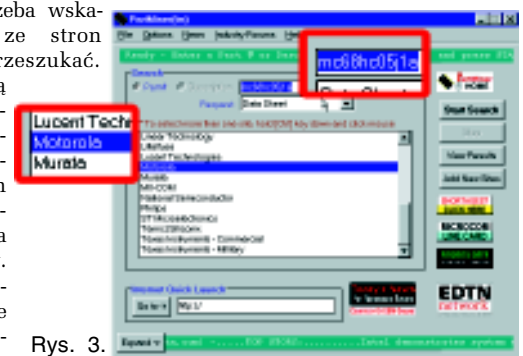
Oprócz informacji o danych katalogowych, *PartMiner* wspiera wyszukiwanie arty-

kułów o wybranych elementach i technologiach, umożliwia poznanie adresów dystrybutorów wybranych firm, wyszukuje grupy dyskusyjne poświęcone elektronice, itd. Jest to potężne narzędzie,

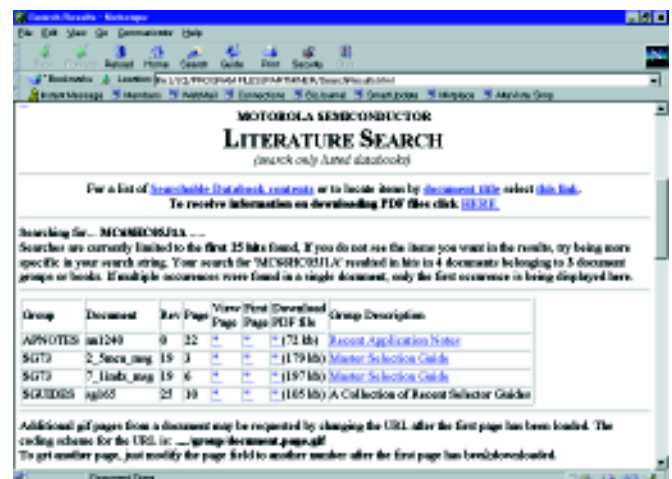
którego siła tkwi przede wszystkim w interaktywnej współpracy z rodzimą stroną WWW.

Krzysztof Jasik

Przypominamy, program *PartMiner* jest dostępny w Internecie pod adresem www.partminer.com.



Rys. 3.



Rys. 4.