

Tab. 1. Zestawienie podstawowych parametrów kasowalnych pamięci EPROM.

Typ układu	Pojemność [kB]	Organizacja	Czas dostępu [ns]	Zasilanie [V]
27C512	512	8 x 64kB	70/90/120	5
27E512	512	8 x 64kB	45/55/70/90/120/150	5
27C010	1024	8 x 128kB	70/150	5
27E010	1024	8 x 128kB	45/55/70/90/120	5
27L010	1024	8 x 128kB	90/120	3..3,6
27C020	2048	8 x 256kB	70/90/120	5
27C020M	2048	8 x 256kB	70/90/120	5/3,3 - I/O
27E020	2048	8 x 256kB	70/90/120	5
27E040	4096	8 x 512kB	90/120	5
27C4096	2048	16 x 256kB	120/150	5
27E4096	2048	16 x 256kB	90/120	5

Uwaga!

Różnice pomiędzy układami w wersjach C i E są następujące:

- w wersjach C minimalne napięcie odpowiadające wysokiemu poziomowi logicznemu wynosi 2,2V zamiast 2,4V - w wersji E,
- tolerancja napięcia zasilania w wersjach C wynosi ±5%, zamiast ±10% - w wersjach E.

Wyjaśnienie znalazłem w skróconych notach prezentujących proces technologiczny wykorzystywany przez firmę Winbond do produkcji kasowalnych EPROM-ów. Ponieważ struktury tych układów nie różnią się zbytnio od standardowych, możliwe jest oferowanie tych układów poniżej cen układów w ceramicznych obudowach z okienkiem, dzięki czemu koszt ich zakupu jest zbliżony do pamięci EPROM-OTP. Tak więc -

zupełnie niespodziewanie - na rynku pojawiły się nowoczesne wersje szybkich i energooszczędnych EPROM-ów, które w wielu aplikacjach mogą konkurować (głównie ceną) z pamięciami EEPROM i Flash.

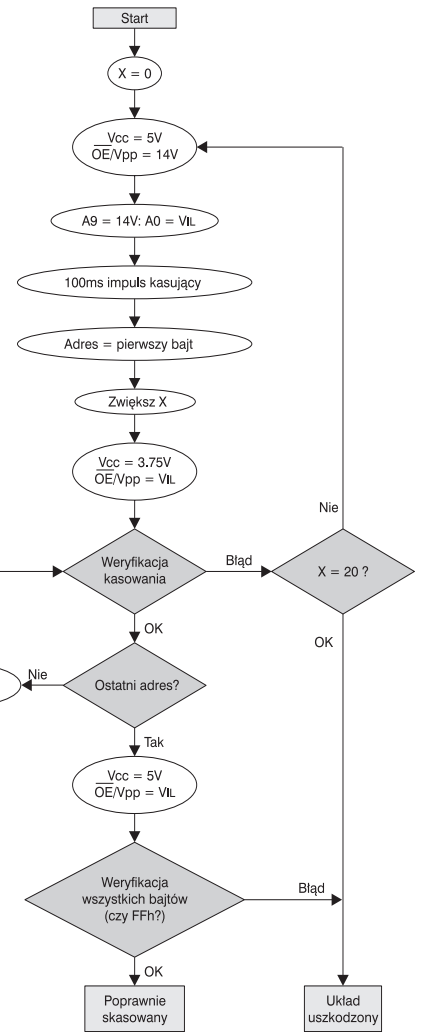
Czy konstruktorzy zaakceptują propozycję firmy Winbond? Biorąc pod uwagę, że wartość rynku standardowych EPROM-ów ciągle rośnie, wydaje się to bardzo prawdopodobne.

Piotr Zbysiński, AVT
piotr.zbysinski@ep.com.pl

Dystrybutorem pamięci kasowalnych firmy Winbond jest PHU Marta, tel. (0-71) 783-3067.

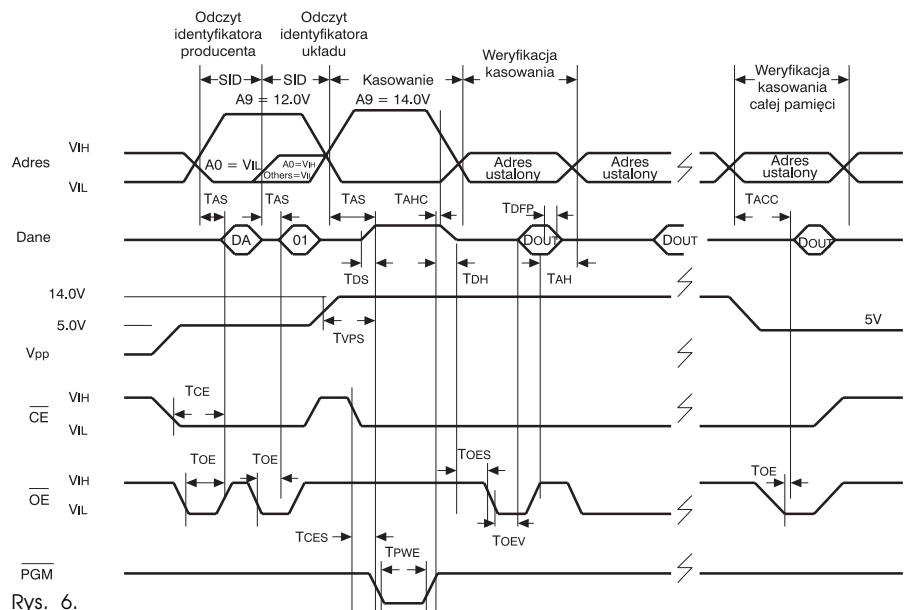
Wykaz programatorów obsługujących prezentowane w artykule pamięci dostępny jest w Internecie (<http://www.winbond.com/sheet/writer.pdf>) oraz na płycie CD-EP07/2000B w katalogu \Kasowalne pamięci EPROM.

Noty katalogowe kasowalnych pamięci EPROM znajdują się na płycie CD-EP07/2000B (katalog j.w.) oraz w Internecie - przykładowe adresy:



Rys. 5.

- <http://www.winbond.com/sheet/w27e512h1.pdf>
- <http://www.winbond.com/sheet/w27c512d1.pdf>
- <http://www.winbond.com/sheet/w27e010.pdf>
- <http://www.winbond.com/sheet/w27e040.pdf>



Rys. 6.