

Narzędzie inżynierskie do paneli operatorskich nowej generacji firmy Siemens, część 1

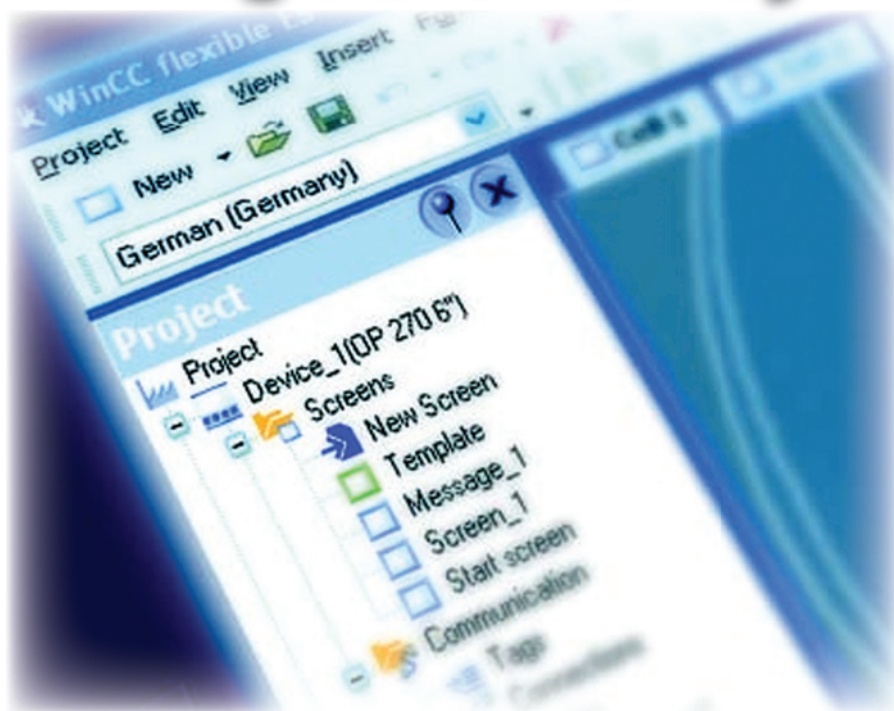
SIMATIC WinCC Flexible jest innowacyjnym oprogramowaniem HMI pracującym pod kontrolą Windows 2000/XP, przeznaczonym do tworzenia aplikacji na poziomie maszyn. Umożliwia ono przeprowadzanie spójnych konfiguracji wszystkich urządzeń operatorskich SIMATIC HMI, wykorzystujących system Windows, począwszy od najmniejszych mikropaneli do rozwiązań na bazie PC.

Narzędzie na elastycznych podstawach

WinCC flexible jest idealnym narzędziem dla twórców aplikacji, w których jest wymagane lokalne sterowanie i monitoring – czy to w produkcji, czy automatyce procesowej. WinCC flexible jest zaprojektowane pod kątem wszystkich gałęzi przemysłu i stanowi jedno rozwiązanie programowe dla urządzeń SIMATIC HMI od najmniejszych mikropaneli do stacji PC pracujących pod kontrolą Windows 2000/XP (oprogramowanie inżynierskie i PC runtime). Projekty stworzone pod WinCC flexible mogą być transferowane na dowolne platformy HMI bez konieczności dokonywania konwersji projektów. Transfer projektów do urządzeń Simatic HMI oraz komunikacja ze sterownikami Simatic S7 jest możliwa poprzez interfejsy PPI, MPI, Profibus-DP oraz Industrial Ethernet. Zapewniona jest także komunikacja ze sterownikami PLC innych producentów poprzez własne protokoły oraz OPC.

Efektywność konfiguracji

Oprogramowanie inżynierskie WinCC Flexible stworzono z wykorzystaniem najnowszych technologii programistycznych. Jest ono dostęp-



ne w sześciu wersjach językowych (plus cztery języki azjatyckie zawarte w wersji Asia) i ma przyjazny interfejs użytkownika udostępniający m.in.: biblioteki z gotowymi do użycia obiektami oraz kontrolki do wielokrotnego stosowania, inteligentne narzędzia ułatwiające tworzenie projektów, graficznej konfiguracji hierarchii ekranów oraz ścieżek ruchu, jak również konfiguracji danych masowych oraz wsparcie przy opracowywaniu aplikacji wielojęzycznych poprzez automatyczne tłumaczenie tekstów.

Innowacyjne koncepcje HMI i diagnostyka przez Web

Korzystając z opcji WinCC Flexible/Sm@rtAccess, stacje operatorskie zyskują dostęp do zmiennych i ekranów innych stacji. Ta innowacyjna koncepcja realizacji zadań HMI i automatyki opierająca się na komunikacji TCP/IP pozwala na wygodne przygotowywanie następujących rozwiązań:

- stacje operatorskie z ogólnozakładowym dostępem do aktualnych

zmiennych procesowych i ekranów, • rozproszone stacje operatorskie do obsługi dużych, fizycznie rozproszonych maszyn,

• lokalne nastawienie z opcją centralnej archiwizacji, analizy i dalszego przetwarzania danych procesowych,

• połączenia do aplikacji biurowych.

Opcja WinCC flexible/Sm@rtService zapewnia nowe zasady serwisowania: sterowane zdarzeniowo wysyłanie e-maili i komunikatów tekstowych do serwisantów, zdalne sterowanie stacji lokalnych przez Web, diagnostyka stacji operatorskich za pomocą gotowych funkcji diagnostycznych i ekranów oraz funkcje serwisowe i utrzymania ruchu (ładowanie projektów, ładowanie/zgrywanie receptur).

Gotowość do walidacji

Opcje WinCC flexible Audit i ChangeControl oferują wysoki poziom wsparcia kadry inżynierskiej, która musi spełniać surowe wymagania jakości w odniesieniu zarów-

no do wytwarzanych produktów jak i samego procesu produkcyjnego. Opcje te umożliwiają:

- przyjazną konfiguracją funkcji zgodnych z GMP (*Good Manufacturing Practice*),
- rejestrację czynności operatora w *AuditTrails* łącznie z podpisem elektronicznym i komentarzem na stacjach PC i panelach od serii 270 wzwyż,
- zapis wersji i śledzenie zmian w projektach,
- łatwe wypełnianie wymagań prawnych w zakresie rejestracji zgodnie z EU 178/2002 i 21 CFR Part 11.

Totally Integrated Automation (TIA)

TIA, z jej trójstronną zasadą spójności w konfiguracji/programowaniu, przechowywaniu danych i komunikacji, zapewnia, że wykorzystanie WinCC Flexible wpływa na redukcję kosztów inżynierskich i eksploatacji. TIA stanowi również podstawę systemów zintegrowanych i diagnostyki procesu. W związku z tym, jest możliwa integracja WinCC Flexible z całym zakresem komponentów TIA (SIMATIC Step 7, SIMATIC iMap i SIMOTION Scout); oznacza to wsparcie dla realizacji zintegrowanych konfiguracji przy jednoczesnej redukcji kosztów.

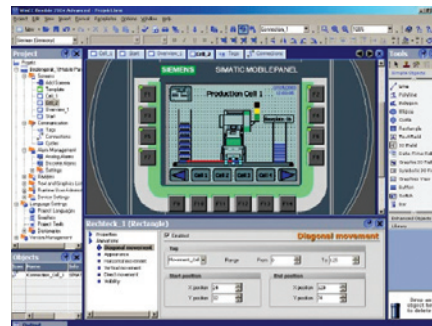
TIA zapewnia również kompatybilność kompletnych projektów opracowanych w ProTool dla systemów na bazie Windows, co oznacza, że można korzystać z całej poprzednio zaimplementowanej funkcjonalności także w WinCC flexible. W późniejszych wersjach, również projekty SIMATIC WinCC V6 będą mogły być migrowane do WinCC flexible.

Oprogramowanie inżynierskie

Pod hasłem SIMATIC HMI, Siemens Automation & Drives oferuje odbiorcom kompletny zakres rozwiązań w zakresie sterowania i monitoringu – z jednego źródła. Począwszy od urządzeń operatorskich i oprogramowania wizualizacyjnego na poziomie maszynowym HMI aż do skalowanych systemów SCADA spełniających szeroki zakres wymagań stawianych w wizualizacji procesów: Oferujemy odbiorcom krańcowo dopracowany, innowacyjny i optymalny kosztowo zakres produktów i systemów.

Zakres produktowy WinCC Flexible obejmuje innowacyjne narzędzia inżynierskie do spójnej konfiguracji wszystkich urządzeń SIMATIC HMI, jak również systemów na bazie PC wykorzystujących WinCC Flexible Runtime. Począwszy od mikropaneli, możemy konfigurować wszystkie znajdujące się w aktualnej ofercie urządzenia SIMATIC HMI, jak również pojedyncze stacje PC wykorzystujące WinCC flexible Runtime. W ofercie Siemens, WinCC Flexible jest dostępne w kilku wariantach, zróżnicowanych pod kątem cenowym i funkcjonalnym optymalnie przystosowanym do poszczególnych klas urządzeń operatorskich. W tym kontekście, większe pakiety oprogramowania zawsze zawierają opcje konfiguracji mniejszych pakietów np.:

- SIMATIC WinCC Flexible Micro – mikropanele: OP 73micro, TP 170/177micro,
- SIMATIC WinCC Flexible Compact – tak jak WinCC flexible



Micro plus – panele serii 70: OP 73, OP 77A, OP 77B, panele serii 170: TP/OP 170, Mobile Panel 170. Nowość: TP 177A, OP/TP 177B, Mobile Panel 177,

- SIMATIC WinCC flexible Standard – tak jak WinCC flexible Compact plus – panele serii 270: TP/OP 270, multipanele serii 270/370: MP 270B, MP 370,
- SIMATIC WinCC flexible Advanced – tak jak WinCC flexible Standard plus – Panel PC i standardowe PC.

Krzysztof Okoński, Siemens
krzysztof.okonski@siemens.com

www.AutomatykaOnLine.pl

redakcja@automatykaonline.pl

tel./fax (22) 734 03 67

kom. 508 399 455

02-785 Warszawa

ul. Puławska 303

www.AutomatykaOnLine.pl

**Pewne
 rzeczy robi się
 automatycznie**