

TMT

Hermetyczne zasilacze do zastosowań przemysłowych i medycznych



Kompaktowa, hermetyczna obudowa z tworzywa sztucznego, II klasa bezpieczeństwa oraz zgodność z wieloma międzynarodowymi standardami bezpieczeństwa i EMC, w tym również medycznymi, to główne cechy zasilaczy impulsowych TMT firmy Traco.



Ostatnio rodzina TMT została istotnie rozszerzona i obecnie obejmuje już 34 typy o mocy 15, 30 lub ok. 50 W w rozmiarach od 55x45x24 mm do 110x64x31,5 mm. Zasilacze można podzielić na dwie bliźniacze grupy: w obudowach do montażu na płycie drukowanej, z końcówkami do lutowania, i w obudowach przykręcanych, z zaciskami śrubowymi. Te ostatnie, po wyposażeniu w dodatkowe adaptory, można montować na szynie DIN.

Elementy akceptują napięcia przemiennie z szerokiego zakresu 85...264 VAC (47...63 Hz) lub stałe od 120 do 370 VDC i dostarczają pojedynczych lub podwójnych (symetrycznych) napięć stałych z typowego szeregu: 5, 12, 15, 24, ±12 i ±15 V. Ich typowa sprawność przetwarzania wynosi 83%.

Napięcia wyjściowe zasilaczy są ustalone fabrycznie z dokładnością ±2% i są dość dobrze stabilizowane – zmieniają się maksymalnie tylko o 20 mV w całym zakresie

zmienności napięcia zasilania oraz o 50 mV przy zmianach obciążenia w zakresie 0...100% w typach jednowyjściowych. Gorsze pod tym względem są TMT dwuwyjściowe, które wymagają minimalnego obciążenia 10% I_{max}, a ich napięcia wyjściowe przy zmianach obciążenia mogą się zmieniać o maksymalnie 500 mV. Wartość tętnień i szumów na wyjściu zasilaczy (w paśmie do 20 MHz)

R E K L A M A

Przetwornice DC/DC

- moc od 1 do 300 W
- wysoka sprawność
- szeroki zakres wejścia
- wyjścia pojedyncze i podwójne

Sieciowe zasilacze impulsowe

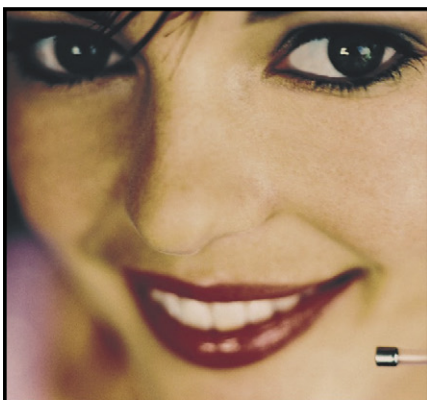
- wejście uniwersalne od 85 do 264 VAC
- wyjścia pojedyncze i wielokrotne
- wykonania „open frame“, w obudowie oraz na listwę DIN

www.amtek.pl

autoryzowany dystrybutor

www.tracopower.com

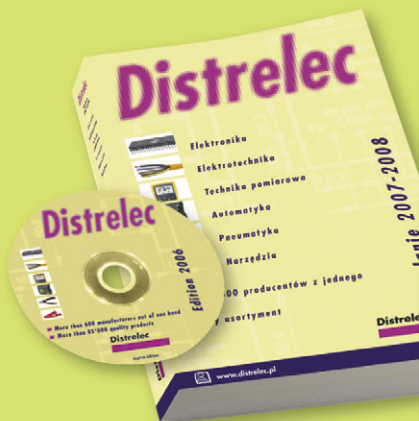
AMTEK spol. s r.o. Sp. z o.o. – oddział w Polsce, ul. Przasnyska 6b / 01-756 Warszawa / tel. 022 866 4140 / fax 022 866 4141 / e-mail amtek@amtek.pl / www.amtek.pl



**Najpiękniejsze
polskie strony...
tel. 061 849 80 36**

- 85 000 produktów z zakresu elektroniki, automatyki, techniki pomiarowej oraz narzędzi i akcesoriów
- Realizacja minimalnych zamówień
- Krótkie terminy dostaw

Zamów katalog!



www.distrelec.com
info@distrelec.pl
faks 061 849 99 26

Największy sklep internetowy z elektroniką i elektrotechniką

www.distrelec.com

w języku polskim!

Ponad 85 000 produktów dostępnych on-line!

Distrelec

Partner w Polsce:

ASTAT Sp. z o.o.

tel. 061 848 88 71 • faks 061 848 82 76
info@astat.com.pl • www.astat.com.pl

Tab. 1. Podstawowe parametry zasilaczy impulsowych z serii TMT

Typ		Maksymalna moc wyjściowa	Napięcie/prąd wyjściowy	
wersja PCB	zaciski śrubowe		wyjście 1	wyjście 2
TMT 15105	TMT 15105C	15 W	5 V/3 A	
TMT 15112	TMT 15112C	15 W	12 V/1,25 A	
TMT 15115	TMT 15115C	15 W	15 V/1 A	
TMT 15124	TMT 15124C	15 W	24 V/0,625 A	
TMT 15212	TMT 15212C	15 W	+12 V/0,625 A	-12 V/0,625 A
TMT 15215	TMT 15215C	15 W	+15 V/0,5 A	-15 V/0,5 A
TMT 30105	TMT 30105C	30 W	5 V/6 A	
TMT 30112	TMT 30112C	30 W	12 V/2,5 A	
TMT 30115	TMT 30115C	30 W	15 V/2 A	
TMT 30124	TMT 30124C	30 W	24 V/1,25 A	
TMT 30212	TMT 30212C	30 W	+12 V/1,25 A	-12 V/1,25 A
TMT 30215	TMT 30215C	30 W	+15 V/1 A	-15 V/1 A
TMT 50105	TMT 50105C	45 W	5 V/9 A	
TMT 50112	TMT 50112C	50,4 W	12 V/4,2 A	
TMT 50115	TMT 50115C	51 W	15 V/3,4 A	
TMT 50124	TMT 50124C	50,4 W	24 V/2,1 A	
TMT 50148	TMT 50148C	50,4 W	48 V/1,05 A	

nie przekracza 150 mVp-p. Prawidłowe napięcie wyjściowe jest podtrzymywane nawet po zaniku zasilania, przez minimum 130 ms w modelach 15-watowych i 93 ms w pozostałych modelach (przy 230 VAC w normalnych warunkach).

Wyjścia są zabezpieczone przed przeciążeniami i zwarciami. Obwód zabezpieczenia włącza się przy ok. 105% prądu maksymalnego, jednak producent ostrzega, że długotrwała praca w warunkach zwarcia wyjścia może doprowadzić do uszkodzenia zasilacza. Po ustąpieniu przeciążenia zasilacz samoczynnie powraca do normalnej pracy. Elementy pracują poprawnie nawet przy dość dużym obciążeniu pojemnościowym, sięgającym 10000 µF.

TMT mogą pracować w temperaturach z zakresu od -25 do +70°C, przy czym powyżej 50°C maksymalna moc wyjściowa maleje w stosunku 2,5%/°C. Zmiany temperatury powodują też nieznaczne wahania napięcia wyjściowego, o 0,02%/°C.

Zasilacze charakteryzują się napięciem izolacji wejście-wyjście 4000 VAC oraz rezystancją izolacji 100 MΩ (przy 500 VDC). Mają klasę bezpieczeństwa II (elementy z podwójną izolacją) zgodnie z normą IEC/EN 60536. TMT spełniają szereg niezbędnych norm bezpieczeństwa, w tym IEC/EN 60950-1 dla sprzętu IT oraz IEC/

EN 60601-1 dla urządzeń medycznych. W zakresie emisji zaburzeń elektromagnetycznych spełniają m.in. normy EN 55022 level B i UL/EN 60601-1-2, a w zakresie odporności na zakłócenia normy z grupy IEC/EN 61000 i IEC/EN 60601-1-2. Spełnianie wymienionych standardów potwierdzają stosowne międzynarodowe certyfikaty (CB i UL).

Szczelna obudowa z utwardzonej masy plastycznej, konstrukcja oparta na elementach SMD oraz wysoka jakość wykonania i niezawodność, potwierdzona 3-letnią gwarancją, powodują, że nowe zasilacze są szczególnie odpowiednie do aplikacji pracujących w trudnych warunkach. Dzięki relatywnie niewielkim rozmiarom, dobrym parametrom elektrycznym i zgodności z wieloma międzynarodowymi standardami TMT mogą sprawdzić się zarówno w sprzęcie przemysłowym jak i medycznym, a także w wielu innych profesjonalnych urządzeniach elektronicznych wymagających pewnego i niezawodnego źródła zasilania.

KK

Dodatkowe informacje

Dystrybutorem jest Amtek spol. s r.o. Sp. z o.o.
tel. 022 866 41 40
e-mail: amtek@amtek.pl, www.amtek.pl

Szczegółowe informacje o zasilaczach TMT są dostępne pod adresem:
http://dsb.tracopower.com/upload/DSBUserFile/CPN_TracoPower/0_tmt.pdf