

TEN 8WI

8-watowe przetwornice w standardowych obudowach DIP-24

Głównymi cechami nowych przetwornic TEN 8WI firmy Traco są duża gęstość mocy i sprawność, niewielkie metalowe obudowy DIP-24 o standardowym rozmieszczeniu wyprowadzeń i szeroki zakres napięć wejściowych 4:1.

Seria składa się z 14 modeli charakteryzujących się rozszerzonym zakresem napięć wejściowych 9...36 lub 18...75 V oraz pojedynczymi lub podwójnymi (symetrycznymi) wyjściami dostarczającymi stabilizowanych napięć od 3,3 do ± 15 V (patrz tab. 1). Jak większość tego typu produktów firmy Traco, zapewniają izolację galwaniczną wyjścia od wejścia do 1,5 kV.

Moc wyjściowa przetwornic to ok. 8 W, z wyjątkiem modeli o napięciu wyjściowym 3,3 V, które mogą dostarczyć tylko około 6,6 W. Ich sprawność jest bardzo dobra – zawiera się w granicach 84...88%. Elementy mogą pracować w temperaturach otoczenia od -40 do $+85^{\circ}\text{C}$, jednak powyżej 75°C ich maksymalne dopuszczalne obciążenie maleje. Tę graniczną temperaturę można zwiększyć stosując

chłodzenie wymuszone (patrz rys. 1).

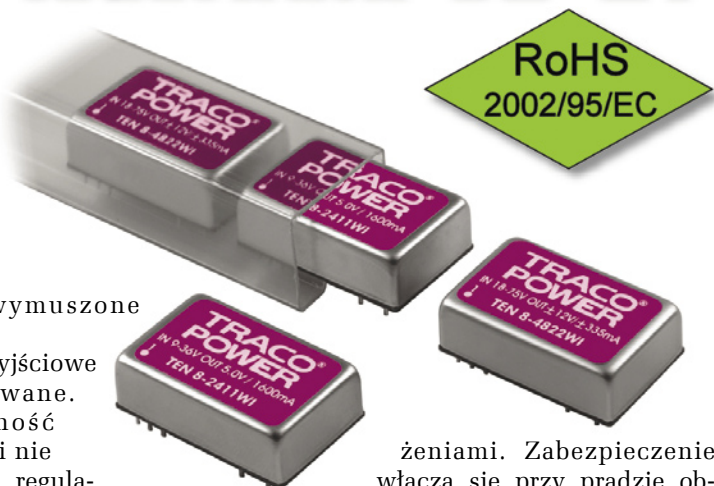
Napięcie wyjściowe jest stabilizowane. Jego dokładność wynosi $\pm 1\%$ i nie ma możliwości regulacji. Współczynnik stabilizacji napięciowej, przy zmianach napięcia wejściowego w całym zakresie 9...36 lub 18...5 V, wynosi $\pm 0,2\%$, natomiast współczynnik stabilizacji prądowej – 0,5% i 1% (odpowiednio w modelach jedno- i dwuwyjściowych) przy zmianie prądu obciążenia w zakresie 10...100% prądu maksymalnego. Przetwornice mogą pracować przy prądach mniejszych niż 10% I_{max} , jednak pogarsza to parametry stabilizacyjne i nie jest zalecane.

Wyjścia elementów są zabezpieczone przed zwarciami i przecią-


żeniami. Zabezpieczenie włącza się przy prądzie obciążenia równym typowo 150% I_{max} . Po ustąpieniu przeciążenia przetwornica automatycznie powraca do normalnej pracy.

TEN 8WI wyposażono również w zabezpieczenia przed przepięciami na wyjściu i przed nadmiernym spadkiem napięcia wejściowego. Dodatkowo elementy mają wyjścia zdalnego włączania/wyłączania umożliwiające zmniejszenie poboru prądu ze źródła zasilającego do typowo 2,5 mA w stanie nieaktywnym.

Przetwornice spełniają międzynarodowe normy bezpieczeństwa



R
E
K
L
A
M
A



Przetwornice DC/DC


- moc od 1 do 300 W
- wysoka sprawność
- szeroki zakres wejścia
- wyjścia pojedyncze i podwójne


Sieciowe zasilacze impulsowe

- wejście uniwersalne od 85 do 264 VAC
- wyjścia pojedyncze i wielokrotne
- wykonania „open frame”, w obudowie oraz na listwę DIN

www.amtek.pl

autoryzowany dystrybutor

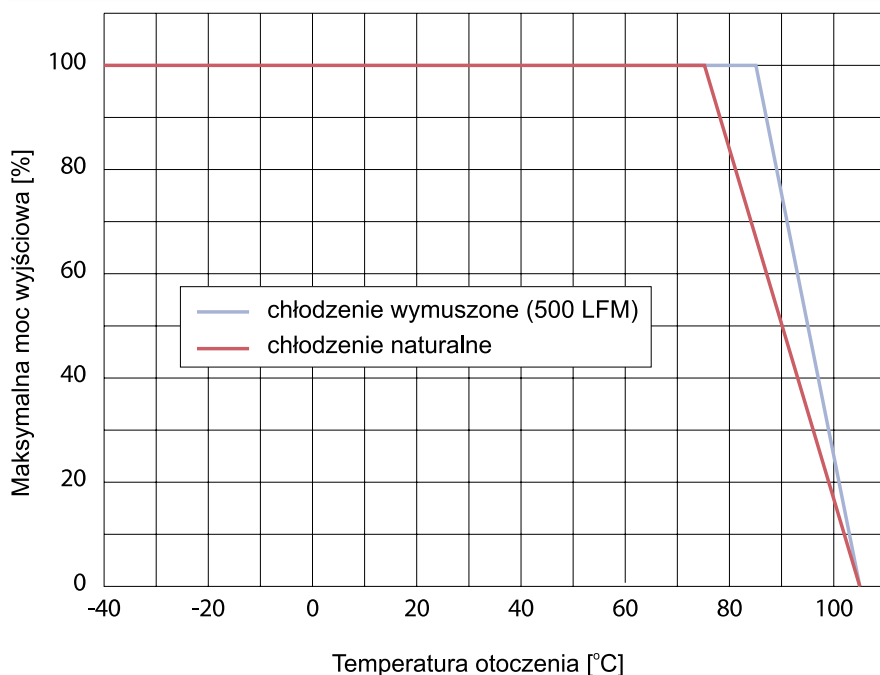




www.tracopower.com

AMTEK spol. s r.o. Sp. z o.o. – oddział w Polsce, ul. Przasnyska 6b / 01-756 Warszawa / tel. 022 866 4140 / fax 022 866 4141 / e-mail amtek@amtek.pl / www.amtek.pl

Tab. 1. Podstawowe parametry przetwornic z serii TEN 8WI				
Typ	Napięcie wejściowe [V]	Napięcie wyjściowe [V]	Maksymalny prąd wyjściowy [A]	Sprawność [%]
TEN 8-2410WI	9-36 (nominalnie 24 V)	3,3	2	85
TEN 8-2411WI		5	1,5	87
TEN 8-2412WI		12	0,665	86
TEN 8-2413WI		15	0,535	86
TEN 8-2421WI		±5	±0,8	84
TEN 8-2422WI		±12	±0,335	86
TEN 8-2423WI		±15	±0,265	86
TEN 8-4810WI	18...75 (nominalnie 48 V)	3,3	2	85
TEN 8-4811WI		5	1,5	87
TEN 8-4812WI		12	0,665	87
TEN 8-4813WI		15	0,535	88
TEN 8-4821WI		±5	±0,8	84
TEN 8-4822WI		±12	±0,335	86
TEN 8-4823WI		±15	±0,265	87



Rys. 1. Maksymalna moc dostarczana do obciążenia w funkcji temperatury otoczenia

(IEC/EN/UL/cUL 60950-1), a także normy EMC odnośnie emisji (EN 55022, level A/B i FCC part 15, level A/B - z zewnętrznymi elementami filtrującymi) i odporności (EN 61000-4-2/-4/-5).

TEN 8WI są wykonywane w technologii bezołowiowej, zgodnie z unijną dyrektywą RoHS. Zawierają wyłącznie elementy SMD, dzięki czemu charakteryzują się dużą odpornością na wibracje (do 10 g) i wstrząsy. Z kolei użycie w nich tylko kondensatorów cera-

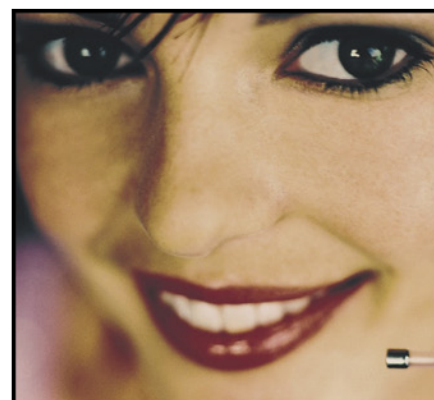
micznych zapewnia dużą niezawodność i długi czas pracy, czego potwierdzeniem jest 3-letnia gwarancja producenta.

KK

Dodatkowe informacje

Dystrybutorem jest Amtek spol. s r.o. Sp. z o.o.
tel. 022 866 41 40
e-mail: amtek@amtek.pl, www.amtek.pl

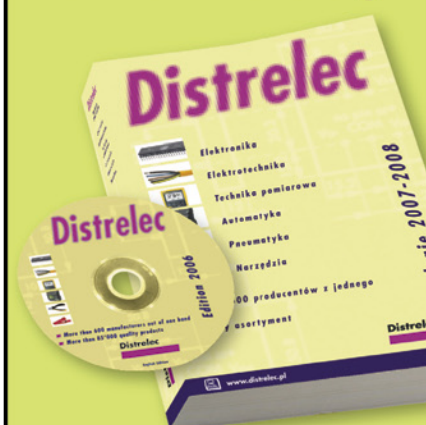
Szczegółowe informacje o przetwornicach TEN 8WI są dostępne pod adresem:
http://dsb.tracopower.com/upload/DSBUserFile/CPN_Tracopower/0_ten8wi.pdf



**Najpiękniejsze polskie strony...
tel. 061 849 80 36**

- 85 000 produktów z zakresu elektroniki, automatyki, techniki pomiarowej oraz narzędzi i akcesoriów
- Realizacja minimalnych zamówień
- Krótkie terminy dostaw

Zamów katalog!



www.distrelec.com
info@distrelec.pl
faks 061 849 99 26

Największy sklep internetowy z elektroniką i elektrotechniką

www.distrelec.com

w języku polskim!

Ponad 85 000 produktów dostępnych on-line!

Distrelec

Partner w Polsce:

ASTAT Sp. z o.o.

tel. 061 848 88 71 • faks 061 848 82 76
info@astat.com.pl • www.astat.com.pl