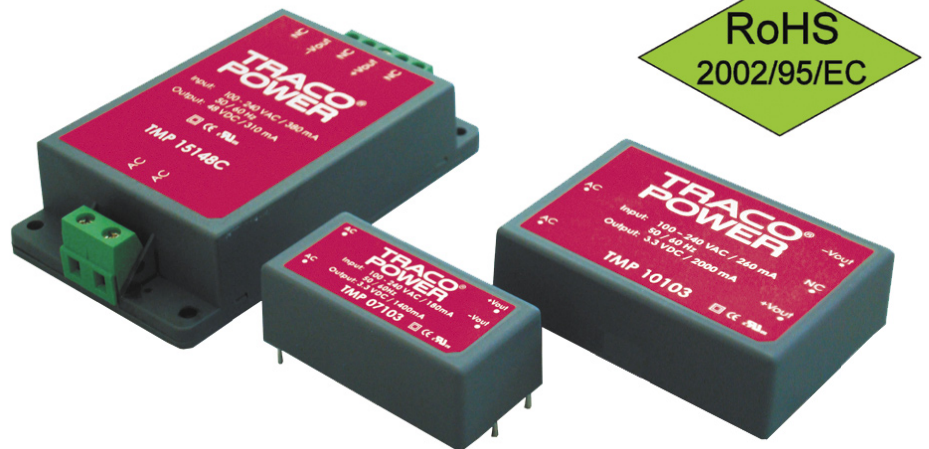


TMP

Kompaktowe zasilacze impulsowe w hermetycznych obudowach

Zasilacze TMP firmy Traco charakteryzują się hermetycznymi obudowami z tworzywa sztucznego, niskim profilem, II klasą bezpieczeństwa i zgodnością z wieloma międzynarodowymi standardami bezpieczeństwa i EMC. Jednak tym, co szczególnie wyróżnia nową serię, jest bogaty wybór mocy, napięć wyjściowych i opcji montażu.



Obecnie seria TMP obejmuje aż 56 typów o mocach 7, 10, 15 i 30 W, a w planach są następne, m.in. 60-watowe. Na tle innych podobnych produktów Traco, TMP wyróżniają się mniejszą wysokością obudowy, w niektórych przypadkach nawet o ponad 30%. Rozmiary poszczególnych modeli zawierają się w granicach od 50,8×20,32×18,3 mm do 112×63,8×22,3 mm.

Najlichnieszą grupę stanowią elementy przeznaczone do bezpośredniego lutowania na płytce drukowanej, nieco mniej jest typów przykręcanych, z zaciskami śrubowymi do pod-

łączenia wejść i wyjść. Zasilacze do przykręcania można wyposażyć w dodatkowe adaptery umożliwiające montaż na szynie DIN.


Zasilacze mają uniwersalne wejścia AC, akceptujące napięcia przemiennie z szerokiego zakresu 85...264 VAC (47...400 Hz) lub stałe od 120 do 370 VDC. W zależności od typu mają jedno, dwa lub trzy wyjścia dostarczające standardowych napięć stałych 3,3, 5, 12, 15, 24 i 48. Typowa sprawność przetwarzania wynosi w najgorszym przypadku 75%.

Napięcia wyjściowe zasilaczy są ustalone

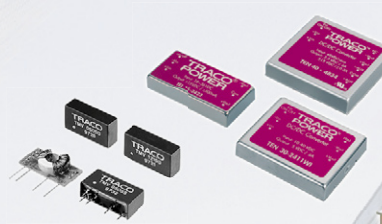
fabrycznie z dokładnością $\pm 2\%$ i są dość dobrze stabilizowane – zmieniają się maksymalnie o 1% w całym zakresie zmienności napięcia zasilania oraz o 1 do 4% przy zmianach obciążenia w zakresie 10...100% (zależnie od typu).


Do zachowania wyspecyfikowanych przez producenta parametrów TMP wymagają minimalnego obciążenia wyjść, 10 do 20% wartości maksymalnej. Wartość tętnień i szumów na wyjściu (w paśmie do 20 MHz) nie przekracza 1,8% napięcia wyjściowego dla 3,3 V i 5 V oraz 1,3% dla pozostałych napięć wyjściowych.

R
E
K
L
A
M
A



autoryzowany dystrybutor





www.tracopower.com

- Przetwornice DC/DC**
 - moc od 1 do 300 W
 - wysoka sprawność
 - szeroki zakres wejścia
 - wyjścia pojedyncze i podwójne
- Sieciowe zasilacze impulsowe**
 - wejście uniwersalne od 85 do 264 VAC
 - wyjścia pojedyncze i wielokrotne
 - wykonania „open frame”, w obudowie oraz na listwę DIN

www.amtek.pl

AMTEK spol. s r.o. Sp. z o.o. – oddział w Polsce, ul. Przasnyska 6b / 01-756 Warszawa / tel. 022 866 4140 / fax 022 866 4141 / e-mail amtek@amtek.pl / www.amtek.pl

Tab. 1. Podstawowe parametry zasilaczy impulsowych z serii TMP

Typ		Maksymalna moc wyjściowa	Napięcie/prąd wyjściowy		
wersja PCB	zaciski śrubowe		wyjście 1	wyjście 2	wyjście 3
TMP 07103		4,6 W	3,3 V/1,4 A		
TMP 07105		7 W	5 V/1,4 A		
TMP 07112		7 W	12 V/0,585 A		
TMP 07115		7 W	15 V/0,465 A		
TMP 07124		7 W	24 V/0,29 A		
TMP 10103		6,6 W	3,3 V/2 A		
TMP 10105		10 W	5 V/2 A		
TMP 10112		10 W	12 V/0,83 A		
TMP 10115		10 W	15 V/0,665 A		
TMP 10124		10 W	24 V/0,415 A		
TMP 15105	TMP 15105C	15 W	5 V/3 A		
TMP 15112	TMP 15112C	15 W	12 V/1,25 A		
TMP 15115	TMP 15115C	15 W	15 V/1 A		
TMP 15124	TMP 15124C	15 W	24 V/0,625 A		
TMP 15148	TMP 15148C	15 W	48 V/0,31 A		
TMP 15212	TMP 15212C	15 W	+12 V/0,65 A	-12 V/0,65 A	
TMP 15215	TMP 15215C	15 W	+15 V/0,5 A	-15 V/0,5 A	
TMP 15252	TMP 15252C	15 W	5 V/1,5 A	12 V/0,625 A	
TMP 15512	TMP 15512C	15 W	5 V/2 A	+12 V/0,2 A	-12 V/0,2 A
TMP 15515	TMP 15515C	15 W	5 V/2 A	+15 V/0,15 A	-15 V/0,15 A
TMP 30105	TMP 30105C	30 W	5 V/6 A		
TMP 30112	TMP 30112C	30 W	12 V/2,5 A		
TMP 30115	TMP 30115C	30 W	15 V/2A		
TMP 30124	TMP 30124C	30 W	24 V/1,25 A		
TMP 30148	TMP 30148C	30 W	48 V/0,625 A		
TMP 30212	TMP 30212C	30 W	+12 V/1,3 A	-12 V/1,3 A	
TMP 30215	TMP 30215C	30 W	+15 V/1 A	-15 V/1 A	
TMP 30252	TMP 30252C	30 W	5 V/3 A	12 V/1,25 A	
TMP 30512	TMP 30512C	30 W	5 V/3 A	+12 V/0,6 A	-12 V/0,6 A
TMP 30515	TMP 30515C	30 W	5 V/3 A	+15 V/0,5 A	-15 V/0,5 A
TMP 30522	TMP 30522C	30 W	5 V/3 A	+12 V/1 A	-12 V/0,25 A
TMP 30516	TMP 30516C	30 W	3,3 V/4 A	+5 V/1,5 A	+12 V/0,25 A
TMP 30517	TMP 30517C	30 W	5 V/4,5 A	+3,3 V/1 A	+12 V/0,25 A

Wyjścia są zabezpieczone przed przeciążeniami i zwarciami. Obwód zabezpieczenia włącza się przy 120...180% prądu maksymalnego i ma charakterystykę „z podcięciem” (*fold back*). Producent ostrzega jednak, że długotrwała praca w warunkach przeciążenia może doprowadzić do uszkodzenia zasilacza. Po ustąpieniu przeciążenia zasilacz samoczynnie powraca do normalnej pracy. Elementy pracują poprawnie nawet przy dość dużym obciążeniu pojemnościowym, sięgającym 680...8000 μ F, zależnie od typu. Wyjścia zasilaczy zostały również zabezpieczone przed przepięciami, przekraczającymi 120% nominalnego napięcia wyjściowego.

Zasilacze mogą pracować w temperaturach z zakresu od -25 do +70°C, przy czym powyżej 50°C maksymalna moc wyjściowa maleje w stosunku 3,75%/°C. Zmiany temperatury powodują też nieznaczne wahania napięcia wyjściowego, o 0,02%/°C.

TMP charakteryzują się napięciem izolacji wejście-wyjście 3000 VAC oraz rezystancją izolacji 100 M Ω (przy 500 VDC). Mają klasę bezpieczeństwa II (elementy z podwójną izolacją) zgodnie z normą IEC/EN 60536. Spełniają międzynarodowe normy bezpieczeństwa IEC/EN

60950-1 oraz UL60950-1, co potwierdzają stosowne certyfikaty CB i UL. W zakresie emisji zaburzeń elektromagnetycznych spełniają normy EN 55022 level B i FCC Part 15 level B. Natomiast w zakresie odporności są zgodne z normami wymaganymi od urządzeń pracujących w środowisku przemysłowym: EN 61000-6-2 oraz EN 61000-4-2, -3, -4, -5, -6 i -11.

Szczelna obudowa, konstrukcja oparta na elementach SMD oraz wysoka jakość wykonania i niezawodność, potwierdzona 3-letnią gwarancją, powodują, że nowe zasilacze są szczególnie odpowiednie do aplikacji pracujących w trudnych warunkach przemysłowych. Docelowo mają zastąpić znane z wysokiej jakości i niezawodności, ale znacznie droższe zasilacze Traco z serii TPM.

KK

Dodatkowe informacje

Dystrybutor jest Amtek spol. s r.o. Sp. z o.o., tel. 022 866 41 40 e-mail: amtek@amtek.pl, www.amtek.pl

Szczegółowe informacje o zasilaczach TMP są dostępne pod adresem:
http://dsb.tracopower.com/upload/DSBUserFile/CPN_TracoPower/0_tmp.pdf

UKŁADY INTERNETOWE

AVT966

Karta przekazników sterowana przez Internet

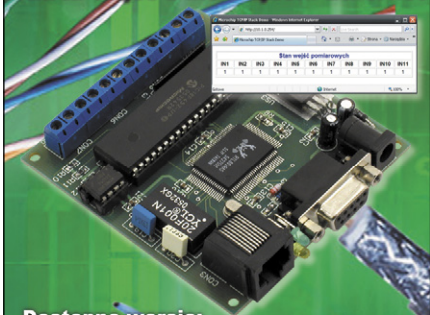


Dostępne wersje:

A - płytką drukowaną i dokumentacją: 86zł
 B - komplet elementów z płytką: 187zł
 C - układ zmontowany i uruchomiony: 300zł

AVT953

Karta wejść z interfejsem Ethernet

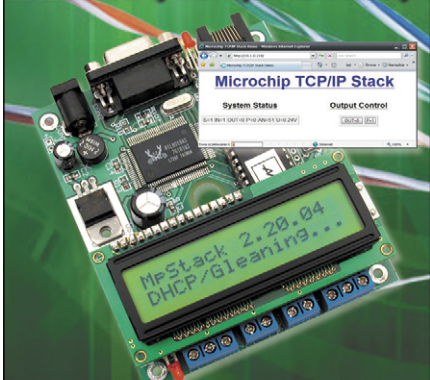


Dostępne wersje:

A - płytką drukowaną i dokumentacją: 69zł
 B - komplet elementów z płytką: 98zł
 C - układ zmontowany i uruchomiony: 220zł

AVT927

Uniwersalny interfejs Internetowy



Dostępne wersje:

A - płytką drukowaną i dokumentacją: 60zł
 B - komplet elementów z płytką: 147zł
 C - układ zmontowany i uruchomiony: 240zł

www.sklep.avt.pl

Producent: AVT-Korporacja Sp. z o.o.,
 03-197 Warszawa, ul. Leszcynowa 11
 tel. 022 257 84 50, fax 022 257 84 55,
 e-mail: handlowy@avt.pl