



Fotografia 1. Wykonywanie nadruku na betonowych kręgach ułożonych w stopy



Fotografia 2. Wykonywanie nadruku na konstrukcjach betonowych o wielkich rozmiarach, np. wewnątrz skrzynekowych przepustów

Drukarka Handjet

Aplikacja na wymagającym materiale – beton

Mobilna drukarka Handjet wiele zmienia w organizacji codziennej pracy dużego przedsiębiorstwa. „Rewolucji w znakowaniu” przyjrzyjmy się na przykładzie betonu.

Wyprodukowany przez firmę EBS Ink-Jet Systems Handjet, to mobilna drukarka, która aktualnie nie ma konkurencji. Urządzenie znakuje produkty o różnej strukturze – od chropowatej powierzchni cegły, po gładkie materiały, takie jak chociażby szkło. Drukarka ma ergonomiczny kształt, jest lekka i poręczna, dlatego z łatwością można z nią dotrzeć do celu – materiału, który ma być oznakowany.

W przypadku produktów, takich jak kręgi betonowe, których nie da się umieścić na linii produkcyjnej i oznaczyć, drukarka Handjet zdaje się być najlepszym rozwiązaniem. Do tej pory powszechną praktyką w znakowaniu wielkogabarytowych produktów, było użycie szablonu i farby w spreju. W porównaniu do tego, jakie możliwości daje Handjet, rozwiązanie z szablonami jest metodą „przedpotopową”. Co do samego znakowania, mobilna drukarka firmy EBS Ink-Jet Systems pozwala na swobodną zmianę kierunku i orientacji drukowania. Możliwy jest druk zarówno w kierunku od strony lewej do prawej, jak i od prawej do lewej, druk odwrócony w pionie, druk lustrzanego odbicia, a także druk po linii krzywej. Znakowanie ułatwia wbudowana funkcja zmiany szerokości i wysokości druku oraz opcja automatycznego trafiania (fotografie 1...3).

Przed wydrukiem użytkownik ma możliwość łatwego pomiaru szerokości pola zadruku, po czym Handjet automatycznie dostosuje szerokość wydruku do wielkości elementu. Tekst nie musi być ograniczony do jednej linii (opcja „wierszowanie”). Każdy

Dodatkowe informacje:

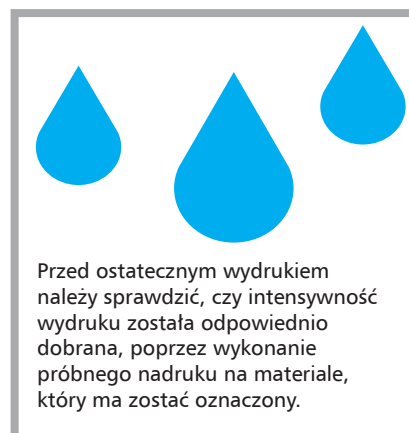
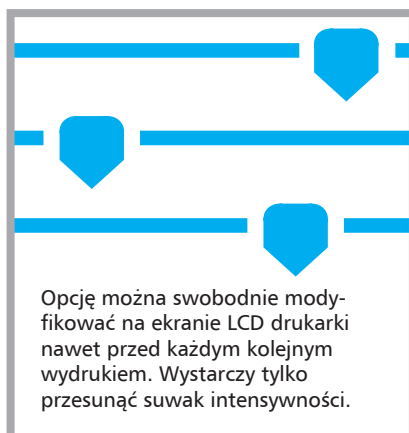
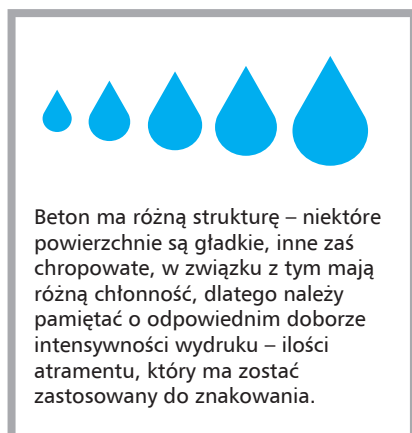
EBS Ink-Jet Systems Poland Sp. z o.o.
ul. Tarnogajska 13, 50-512 Wrocław
tel. +48 71 3670411, 71 3670414
faks +48 71 3733269
e-mail: office@ebs-inkjet.pl, www.ebs-inkjet.pl

wiersz wydruku może zawierać do pięciu linii tekstu, o łącznej wysokości do 57 mm, co uzyskano dzięki głowicy 32-dyszowej. Kolejnym udogodnieniem jest mnogość czcionek – użytkownik ma do dyspozycji



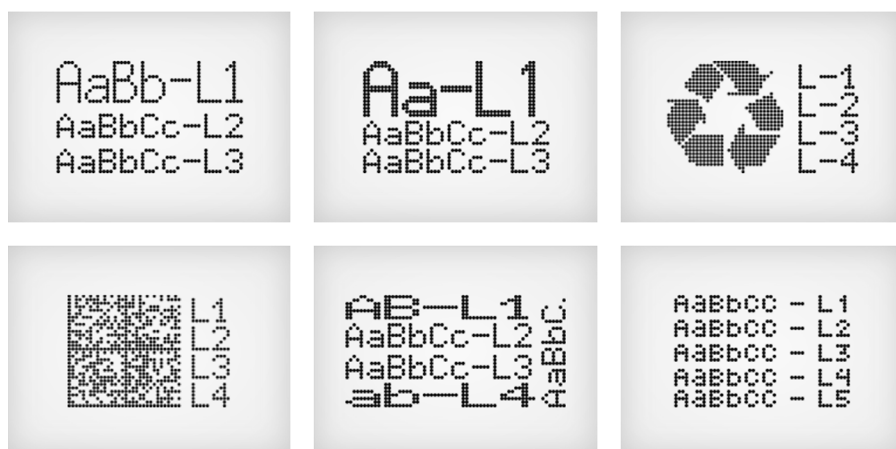
Fotografia 3. Wykonywanie nadruku na betonowych rurach kanalizacyjnych

Aplikacja na betonie, co należy wiedzieć?



Do aplikacji nadruków na betonie należy zastosować specjalne atramenty, które oprócz ogólnego przeznaczenia do opisu powierzchni nasiąkliwych i nienasiąkliwych posiadają szczególne właściwości (wysoka odporność na skrajne warunki atmosferyczne i promieniowanie ultrafioletowe):

- czarny atrament ze szczególnym zastosowaniem do opisu prefabrykatów betonowych na bazie MEK-u
- czarny lub niebieski atrament szybko schnący, na bazie acetonu
- niebieski atrament na bazie MEK-u.



Rysunek 4. Przykłady wydruków wieloliniowych wykonanych za pomocą drukarki Handjet



Fotografia 5. Wykonanie nadruku wieloliniowego na betonowych podkładach kolejowych

zestaw wbudowanych fontów oraz czcionek True Type, które można dowolnie zmieniać, podobnie jak ich wielkość. Drukarka umożliwia wydruk nie tylko samych tekstów, ale także grafik, logotypów, kodów paskowych i kodów 2D o wysokości do 32 punktów, co pozwala na tworzenie skomplikowanych nadruków. Przykłady wydruków pokazano na rysunku 4 i fotografii 5.

Na fotografii 5 pokazano zastosowanie automatycznego licznika do znakowania kolejnych elementów prefabrykowanych. Innowacyjne i bardzo praktyczne są możliwości komunikacyjne Handjeta. Jedną z nich jest połączenie Wi-Fi, pozwalające stworzyć sieć wielu drukarek i zarządzanie nimi z jednego komputera – edycję projektów na komputerze i transmisję projektów między urządzeniami oraz podgląd informacji na temat atramentu (np. poziom atramentu, jego kolor) czy statusu baterii drukarek. Kolejną opcją, dającą możliwość bezprzewodowego przesyłania danych, jest Bluetooth, dzięki czemu informacje mogą być przesłane z urządzeń typu czytnik kodów lub waga. Po przesłaniu projektów można je poddać edycji na dotykowym ekranie Handjeta. Ostatnim udogodnieniem komunikacyjnym jest port USB, umożliwiający przenoszenie i archiwizację projektów lub grafik potrzebnych do wykonania wydruku oraz szybką wymianę oprogramowania drukarki.

Tyle o możliwościach, przyjrzyjmy się dokładnie aplikacji na betonie. Porady, jak powinien przebiegać proces drukowania, aby zakończył się powodzeniem podano w ramce.

EBS-Ink Jest Systems