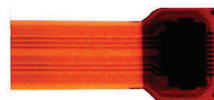


Wyświetlacze TFT LCD dla urządzeń przenośnych w ofercie firmy Gamma

Wyświetlacze elektroniczne stanowią w firmie Gamma znaczącą grupę produktową. Wśród nich można znaleźć wiele modeli przeznaczonych przede wszystkim do zastosowań w urządzeniach przenośnych. Cechują się one parametrami, które zwiększają czytelność informacji wyświetlanych na ekranie, gdy pada na niego intensywne światło słoneczne, nawet o nieregularnym natężeniu.



W ramach każdej z tych grup dostępne są praktycznie wszystkie popularne rozmiary wyświetlaczy, szczególnie w zakresie od 3,5" do najnowszych w ofercie modeli 15,4".

Wyświetlacze z dobrym antyrefleksem

W ramach tej grupy specjaliści z Gammy polecają przede wszystkim dwa wyświetlacze. 3,5-calowy model AM-320240L8TNQW-C0H-F firmy Ampire ma matrycę LCD-TFT z podświetleniem białymi LEDami. Jego rozdzielczość to 320x240 piksele i pozwala na wyświetlanie obrazu w 262 tysiącach kolorów. Ma 40-pinowy interfejs i jest zasilany pojedynczym napięciem 3,3 V, ponieważ zawiera wbudowane obwody regulujące napięcie dla diod LED. To, co czyni go szczególnie przydatnym w zastosowaniach przenośnych, to bardzo niski współczynnik odbicia światła, który dzięki zaawansowanym powłokom antyrefleksyjnym wynosi jedynie od 0,5% do 2%.

Drugim z polecanych modeli jest 7-calowy AM-800480RBTMQW-TA1H-L. Jest

Zachowanie niewielkiej masy i grubości oraz niedużego poboru prądu i niewygórowanej ceny ogranicza jednocześnie zastosowanie wszystkich technologii korzystnych dla czytelności wyświetlacza, więc firma Gamma oferuje wyświetlacze w ramach grup produktowych, przygotowanych pod kątem zoptymalizowania wybranych parametrów. Grupy te to:

Wyświetlacze ze specjalnymi powłokami antyrefleksyjnymi, istotnie polepszające czytelność ekranu w sytuacjach, gdy utrudniają ją refleksy świetlne.

Wyświetlacze o podwyższonej jasności, które świetnie sprawdzają się na otwartym powietrzu, tam gdzie natężenie światła otoczenia jest na tyle duże, że w przypadku mniej jasnych ekranów, trudno byłoby odczytać prezentowaną treść, a wyświetlane kolory byłyby wyblakłe.

Wyświetlacze wykonane w technologii MVA, cechujące się bardzo szerokimi kątami obserwacji, które świetnie sprawdzają się w sytuacjach, gdy przewiduje się, że użytkownik będzie korzystał z urządzenia trzymając je w bardzo różnej pozycji względem oczu.

Tabela 1. Nowe wyświetlacze firmy Ampire

Przekątna	7"	7"	8"	10,1"	12,1"	12,1"	15,4"
Rodzina	AM1024600E	AM1024600G	AM1024768J	AM1024600L	AM800600L	AM1024768R	AM1024768H1
Rozdzielczość (px)	1024×600	1024×600	1024×768	1024×600	800×600	1024×768	1024×768
Podświetlenie	LED	LED	LED	LED	LED	LED	LED
Jasność	350	300	300	250/550/1000	450	400	400
Kontrast	700	800	700	500	700	680	800
Reakcja	35 ms	30 ms	14 ms	25 ms	35 ms	16 ms	50 ms
Interfejs	LVDS	LVDS	LVDS	RGB/LVDS	LVDS	LVDS	LVDS
Tryb	Cyfrowy	Cyfrowy	Cyfrowy	Cyfrowy	Cyfrowy	Cyfrowy	Cyfrowy
Panel dotykowy	Tak	Tak	Tak	Tak	Tak	Tak	Tak
Wymiary modułu w mm	165,75×105,39×6,15	165,75×105,69×3,4	183×141×6,15	235×145,8×6,9	279×209×9	279×209×10,7	328,5×253,5×11,8

to nowy produkt, który pomimo dużego rozmiaru został zaprojektowany właśnie z myślą o zastosowaniach mobilnych. Jego ekran ma panoramiczny kształt i rozdzielczość 800×480 pikseli. Co ważne, bardzo niski współczynnik odbić uzyskano pomimo zastosowania pojemnościowego panelu dotykowego, który jest zintegrowany z wyświetlaczem.

Wyświetlacze o podwyższonej jasności

W ramach tej podgrupy produktowej firma Gamma również poleca dwa modele marki Ampire. Mniejszy z nich to AM-480272H7TMQW-02H, którego przekątna wynosi 4,3", a rozdzielczość to 480×272 piksele. Wyświetla pełną, 24-bitową paletę barw, ale wymaga dwóch napięć zasilających: 3,3 V dla układów logicznych panelu TFT i 16 V dla LED-owego podświetlenia. Dużą jasność, dochodzącą do 800 cd/m², uzyskano poprzez równoległe połączenie ze sobą trzech 5-diodowych łańcuchów LED. Warto zaznaczyć, że ich żywotność szacowana jest na 20 tysięcy godzin pracy.

W drugim z rekomendowanych wyświetlaczy, 7-calowym modelu AM-800480RCTMQW-00H użyto tak samo ułożonych, ale mocniejszych diod, uzyskując

jasność na poziomie 1000 cd/m² i kontrast 400:1. Wyświetlacz ten ma rozdzielczość 800×480 pikseli i jest polecany przede wszystkim do budowy przenośnych i samochodowych odbiorników telewizyjnych lub odtwarzaczy multimedialnych.

Wyświetlacze o szerokich kątach obserwacji

Wśród wyświetlaczy z matrycą MVA w urządzeniach przenośnych szczególnie dobrze sprawdzi się nowy, 4,3-calowy model AM-480272QTZQW-00H firmy Ampire. Ma on rozdzielczość 480×272 pikseli i 18-bitową paletę barw. Oprócz 160-stopniowych kątów obserwacji w pionie i w poziomie, cechuje się też bardzo dobrym kontrastem równym 500:1 i jasnością 500 cd/m². Jego podświetlenie zrealizowano za pomocą 7 szeregowo połączonych diod LED, które łącznie pobierają około 460 mW mocy.

Nowości z oferty Ampire

W ostatnim czasie oferta wyświetlaczy TFT firmy Ampire rozszerzona została o modele z rodziny AM1024768H1 o przekątnej 15,4" i rozdzielczości 1024×768 pikseli. Wraz ze zwiększeniem rozmiaru oferowanych wyświetlaczy firma Ampire udoskonala swoją ofertę w popularnych segmentach

przekątnych od 7" do 12,1". Omówienie nowości umieszczono w **tabeli 1**.

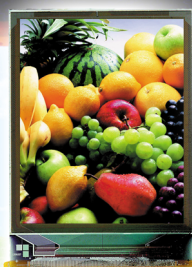
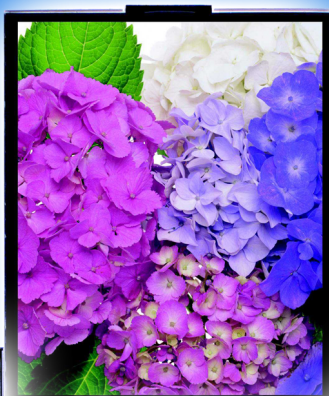
Nie każdy wyświetlacz elektroniczny nadaje się do zastosowania w urządzeniu przenośnym. Wbrew pozorom, rozmiar wyświetlacza nie jest jedynym czynnikiem, który decyduje o tym, czy dany produkt dobrze sprawdzi się w rozwiązaniu mobilnym. Cech, które wpływają na użyteczność wyświetlacza w takiej sytuacji jest dosyć wiele i bardzo rzadko można je wszystkie przypisać do jednego, konkretnego modelu. Dlatego dobierając wyświetlacz warto skorzystać z oferty dostawcy, który ma w swojej ofercie bogaty wybór różnorodnych produktów dopasowanych do urządzeń mobilnych i potrafi doradzić, których z nich zastosować.

W ofercie firmy Gamma znaleźć można łącznie kilkadziesiąt modeli wyświetlaczy marki Ampire, z czego bardzo wiele nadaje się do zastosowania w urządzeniach mobilnych. Przy doborze produktu warto skorzystać z fachowej pomocy pracowników firmy Gamma, którzy potrafią nie tylko wskazać optymalny wyświetlacz z aktualnej oferty, ale też informują o nadchodzących nowościach, których zastosowanie może być korzystne w tworzoną projekcie.

Gamma Sp. z o.o.

REKLAMA

TFT
LCD
LED
UART



AMPIRE

Wyświetlacze dla
urządzeń przenośnych firmy Ampire

Touch panele
rezystancyjne
lub pojemnościowe

Dystrybutor w Polsce:



Gamma Sp. z o.o.
Kacza 6A
01-013 Warszawa

info@gamma.pl
tel. (+48) 22 862 75 00
fax. (+48) 22 862 75 01