



LOGO! 8: zmiana generacji

Produkowane przez firmę Siemens miniaturowe sterowniki logiczne LOGO! są konsekwentnie rozwijane. Właśnie nadchodzi czas premiery LOGO! 8, która to wersja w pełni zasługuje na miano nowej generacji w tej doskonale znanej naszym Czytelnikom rodzinie...

Sterownik LOGO! 8 (0BA8) już na pierwszy rzut oka mocno różni się od wcześniejszych wersji, wystarczy spojrzeć na zdjęcie wprowadzające do artykułu. Uwagę zwraca nowy wyświetlacz, który ma nie tylko większą liczbę pikseli niż dotychczas (dzięki czemu można na nim wyświetlić więcej informacji: 6 linii po 16 znaków), ale producent zastosował także przełączany kolor podświetlenia (biały, pomarańczowy, czerwony). Zmiana koloru podświetlenia wyświetlacza może sygnalizować operatorowi wystąpienie zdarzenia (np. alarmu po przekroczeniu wartości wybranej zmiennej), które zostaną zdefiniowane w programie. Warto zwrócić uwagę, że firma Siemens zapowiada wprowadzenie aż 8 różnych wersji nowego LOGO! 8, pośród których będą dostępne także modele bez wbudowanego wyświetlacza. Niezależnie od posiadania lub braku wyświetlacza, nowe LOGO! obsługują do 20 cyfrowych linii wyjściowych i do 8 analogowych linii wyjściowych.

Kolejną istotną modyfikacją wprowadzoną do nowej wersji LOGO! jest wbudowany interfejs Ethernet oraz serwer http, który umożliwia zdalne monitorowanie stanów linii i wartości wybranych przez użytkownika zmiennych. Strona HTML generowana przez serwer jest zgodna z wymogami wszystkich popularnych przeglądarek internetowych (w tym także stosowanych w smartfonach i tabletach), a konfiguracja serwera odbywa się za pomocą wyboru dostępnych opcji bez konieczności pisania lub modyfikowania kodu HTML. Wbudowany w LOGO! 8 interfejs sieciowy zapewnia także zdalny dostęp do konfiguracji LOGO!, umożliwia także zdalną modyfikację wartości parametrów działania programu.

Kolejną nowością wprowadzoną do rodziny LOGO! 8 są moduły ekspanderów o zmodyfikowanych i zupełnie nowych funkcjonalnościach, w tym m.in.:

- moduł LOGO! CMR2020 (**fotografia 1**), w którym zintegrowano modem GSM/GPRS oraz odbiornik GPS. Moduł ten udostępnia – poza oczywistymi: komunikacją i ustalaniem położenia – także możliwość synchronizacji zegara w LOGO! za pomocą czasu pozyskanego z odbiornika GPS, od dostawcy usług sieciowych GSM lub z serwera NTP.
- alfanumeryczny panel HMI wyposażony w dwa złącza Ethernet o nazwie LOGO! TDE (wyglądem zbliżony do starszej wersji LOGO! TD – **fotografia 2**), który można wykorzystać jako wyświetlacz alternatywny w stosunku do wbudowanego w sterownik lub go zastępujący w przypadku modeli LOGO! bez wbudowanego wyświetlacza. Możliwe jest także użycie panela LOGO! TDE do wyświetlania wybranych przez użytkownika niezależnych komunikatów, przy czym konfiguracja (programowanie) panela odbywa się za pomocą tego samego kabla sieciowego (Ethernet) co wymiana danych.



Fotografia 2. Wygląd panela LOGO! TD, który jest starszą, lecz zbliżoną wyglądem, wersją panela LOGO! TDE (przeznaczony do współpracy z LOGO! 8)

Fotografia 1. Wygląd modułu GSM/GPS przeznaczonego do współpracy z nową wersją LOGO!

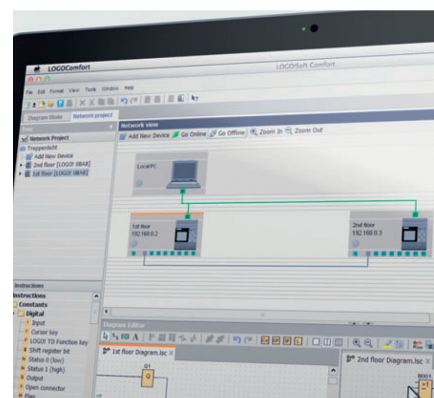
Producent zapowiada także wprowadzenie do produkcji także 4-portowego switcha Ethernet LOGO! CSM, 7 typów modułów wejść-wyjść cyfrowych, 3 moduły wejść-wyjść analogowych oraz kilka typów zasilaczy sieciowych.

Z myślą o ułatwieniu wykorzystania w praktyce nowych możliwości oferowanych przez LOGO! 8, firma Siemens opracowała nową wersję środowiska programistycznego LOGO! SoftComfort V8 (rysunek 3), które z wyglądu przypomina popularny siemensowski TIA Portal i wykorzystuje mechanizmy, które zdobyły w nim popularność wśród programistów, w tym *drag&drop* (bar-

dzo wygodny przy konfiguracji i edycji systemu sieciowego). Nowe oprogramowanie bez żadnych komplikacji importuje i umożliwia edycję projektów przygotowywanych dla dwóch poprzednich generacji LOGO! (0BA6 i 0BA7), łącznie oferuje programiście 43 bloki funkcjonalne do użycia w programie.

Na tym kończymy ekspresowe wprowadzenie do nowego LOGO!, z powodu braku szczegółowej dokumentacji – dość ogólne. W najbliższych tygodniach otrzymamy do redakcyjnych testów prezentowane sterowniki, co umożliwi nam ich znacznie bardziej dogłębne przedstawienie.

Piotr Zbysiński, EP



Rysunek 3. Widok okna LOGO! SoftComfort V8