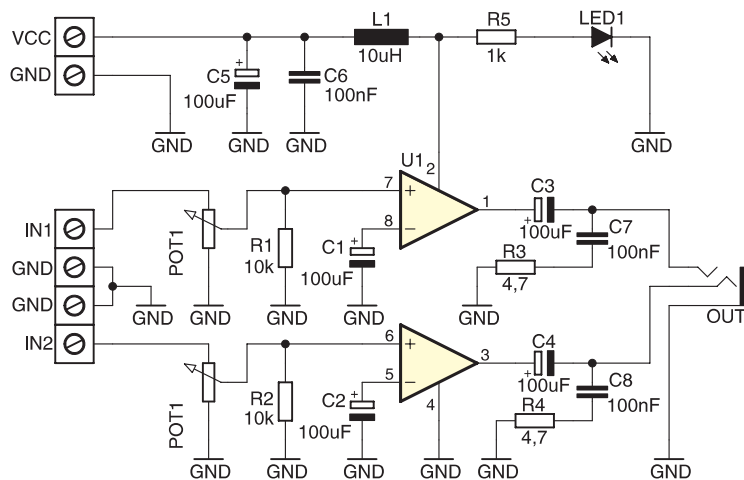


Prosty wzmacniacz słuchawkowy z układem TDA2822

**AVT
1782**

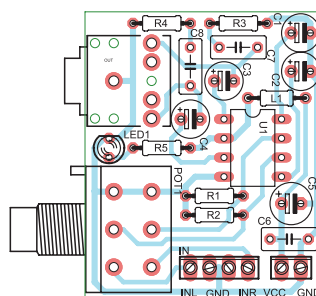
Układ prostego wzmacniacza słuchawkowego o przyzwoitych parametrach, który powstał jako element uzupełniający samochodową instalację audio wideo. Zastosowany w nim układ TDA2822 to dwukanałowa końcówka mocy, która pomimo upływu lat doskonale sprawdza się w tej roli.



Rysunek 1. Schemat ideowy wzmacniacza słuchawkowego

Schemat elektryczny wzmacniacza pokazano na **rysunku 1**. Jest to typowa aplikacja z niewieloma komponentami zewnętrznymi. Układ pracuje poprawnie w zakresie napięć zasilania już od 1,8 V aż do 15 V DC, a moc oddawana do obciążenia wynosi około 650 mW (przy napięciu 12 V i słuchawkach o oporności 32 Ω). Sygnał wejściowy pochodzący ze złącza IN trafia na potencjometr regulacji głośności POT1, a dalej do układu U1. Sygnał wyjściowy jest podawany poprzez kondensatory separujące C3 i C4 na złącze wyjściowe Mini-Jack, do którego bezpośrednio dołączamy słuchawki. Dioda LED1 informuje o załączeniu napięcia zasilania.

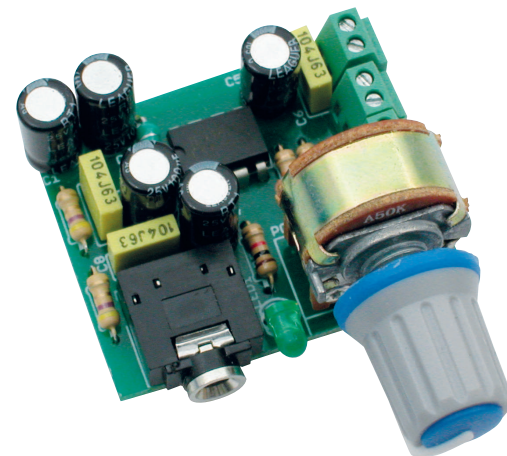
Schemat montażowy wzmacniacza pokazano na **rysunku 2**. Montaż układu jest typowy i nie powinien przysporzyć problemów,



Rysunek 2. Schemat montażowy wzmacniacza słuchawkowego

a układ zmontowany ze sprawnych elementów powinien działać od włączenia zasilania. Napięcie zasilania, oraz sygnał wejściowy należy doprowadzić do złącz śrubowych.

EB



W ofercie AVT*

AVT-1782 A AVT-1782 B

AVT-1782 C

Wykaz elementów:

R1, R2: 10 k Ω

R3, R4: 4,7 k Ω

R5: 1 k Ω

C1...C5: 100 μ F/25 V

C6...C8: 100 nF

U1: TDA2822

L1: 10 μ H

LED1: LED 3 mm

POT1: 50 k Ω /B (stereofoniczny)

OUT: gniazdo jack stereo 3 mm

Złącza śrubowe 2,54 mm

Dodatkowe materiały na CD lub FTP:

<ftp://ep.com.pl>, user: 28585, pass: 410ugxs3

• wzory płytek PCB

• karty katalogowe i noty aplikacyjne elementów oznaczonych w Wykazie elementów kolorem czerwonym

* Uwaga:

Zestawy AVT mogą występować w następujących wersjach:
 AVT xxxx UK to zaprogramowany układ. Tylko i wyłącznie. Bez elementów dodatkowych.
 AVT xxxx A płytka drukowana PCB (lub płytki drukowane, jeśli w opisie wyraźnie zaznaczono), bez elementów dodatkowych.
 AVT xxxx A+ płytka drukowana i zaprogramowany układ (czyli połączenie wersji A i wersji UK) bez elementów dodatkowych.
 AVT xxxx B płytka drukowana (lub płytki) oraz komplet elementów wymienionych w załączniku pdf
 AVT xxxx C to nic innego jak zmontowany zestaw B, czyli elementy wmontowane w PCB. Należy mieć na uwadze, że o ile nie jest zaznaczono wyraźnie w opisie, zestaw ten nie ma obudowy ani elementów dodatkowych, które nie zostały wymienione w załączniku pdf oprogramowania (nieczęsto spotykana wersja, lecz jeśli występuje, to niezbędne oprogramowanie można pobrać, klikając w link umieszczony w opisie kitu)

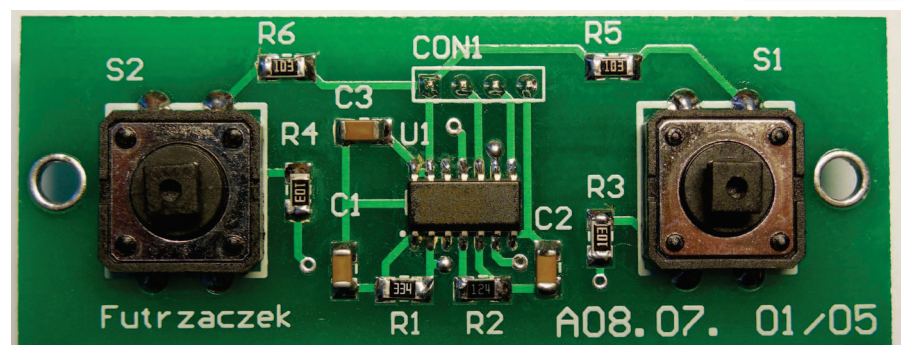
Nie każdy zestaw AVT występuje we wszystkich wersjach! Każda wersja ma załączony ten sam plik pdf! Podczas składania zamówienia upewnij się, którą wersję zamawiasz (UK, A, A+, B lub C). <http://sklep.avt.pl>

Emulator enkodera

Impulsatory obrotowe można znaleźć w wielu sprzętach codziennego użytku: wieżach, kinie domowym, odtwarzaczach...

W niektórych wypadkach dwa przyciski byłyby znacznie wygodniejsze od pokrętki.

Opisany tu układ służy ułatwieniu takiej zamiany.


**AVT
XXX**