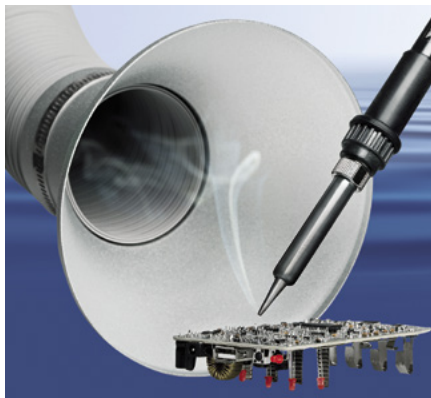


Lutowanie bezołowiowe i filtrowanie drobnego pyłu

Nawet podczas lutowania bezołowiowego zgodnego z dyrektywą RoHS powstają opary, które mogą zagrozić zdrowiu. Systemy odprowadzania oparów lutowania mogą zminimalizować ilość szkodliwych cząsteczek w powietrzu wdychanym do płuc. Firma Reichelt Elektronik oferuje szeroki asortyment rozwiązań do filtrowania powietrza, o różnych parametrach i w różnych przedziałach cenowych.

Wraz z wdrożeniem europejskiej dyrektywy RoHS, stosowanie ołowiu w technice lutowniczej zostało zakazane. Rezygnacja z ołowiu w stopie lutowaniczym nie oznacza, że podczas lutowania nie mogą wydzielać się substancje szkodliwe dla zdrowia. Źródłem możliwych zagrożeń są tak jak dotychczas topniki – lut bezołowiowy nie zawiera ich mniej, lecz procentowo nawet więcej niż lut ołowiowy. Wyższe temperatury lutowania powodują ponadto silniejsze parowanie. Powstałe opary lutownicze zawierają oprócz wodoru i kwasów częściowo także formaldehyd i drobny pył. Ten ostatni zawiera malutkie cząstki, które oprócz lutu stanowią przede wszystkim topniki – są to przeważnie naturalne lub syntetyczne żywice, kwasy i aktywatory halogenowe, jak na przykład kwas adypinowy lub kwas bursztynowy.

Z tych powodów wielu pracodawców podejmuje powodów inicjatywę i chce udostępnić swoim pracownikom zdrowe i bezpieczne stanowisko pracy. Troska o zdrowie pracowników przejawia się również w działaniach firmy Reichelt, która wyszukuje, wprowadza do oferty i dostarcza coraz bardziej skuteczne systemy odprowadzania oparów lutowniczych. Aktualnie elementy oferowanych systemów są wyposażone w wielostopniowe filtry wy-



Opary powstałe podczas lutowania mogą zawierać szkodliwe dla zdrowia substancje i drobny pył wdychany do płuc

konane w różnych klasach. Niezawodnie pomagają one w uniknięciu narażenia na wpływ nieprzyjemnego i niebezpiecznego pyłu. Stosowanie tych systemów nie było dotychczas przewidziane ustawowo, ale jest na ogół zalecane przez organizacje zawodowe. Oprócz drogiej klasy Premium, firma Reichelt Elektronik podejmuje intensywne wysiłki, aby zaoferować wydajne, ale wyraźnie tańsze rozwiązania. W ten sposób także mniejsze przedsiębiorstwo z porównywalnie mniejszym funduszem inwestycyjnym może polepszyć jakość swoich stanowisk pracy.

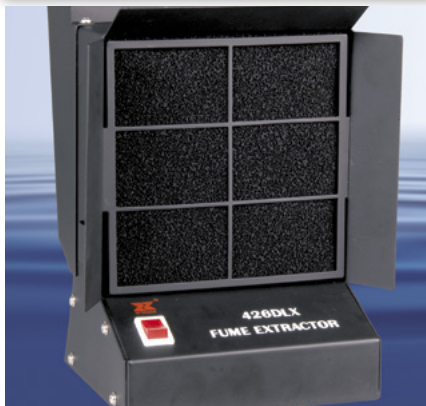
Przykładem takich rozwiązań o doskonałym stosunku jakości do ceny są systemy odsysania tajwańskiego producenta Xytronic. Opierając się na wieloletnim doświadczeniu w projektowaniu i produkcji systemów lutowniczych o regulowanej, stabilizowanej temperaturze, przedsiębiorstwo oferuje wydajne systemy dla przemysłu elektronicznego i użytkowników profesjonalnych oraz nieskomplikowane, bardzo tanie rozwiązania dla sektora prywatnego.

Profesjonalne odsysanie i filtrowanie par lutowniczych

Urządzenie do odprowadzania oparów lutowniczych Xytronic HV-2 FES jest systemem zaprojektowanym do profesjonalnego zastosowania z regulowaną prędkością obrotową wentylatora. Może jednocześnie odsysać opary lutownicze z dwóch stanowisk pracy i filtrować powietrze. Natężenie przepływu powietrza wynosi na godzinę aż 350 m³. Wydajny, nie wymagający konserwacji silnik pompy powoduje skuteczne odsysanie par lutowniczych przez lej z otoczenia stanowiska pracy. Maksymalnie dwa leje połączone są węzłem o długości 250 cm i średnicy 75 mm z kompaktowym zespołem podstawowym, który bez problemów można umieścić pod stanowiskiem pracy. Pomimo dużej mocy wentylatora poziom hałasu podczas pracy nie przekracza 50 dB.

Odsysane opary lutownicze są kierowane przez trzystopniowy system filtracyjny zawie-

Dodatkowe informacje:
Reichelt Elektronik
tel.: +49 4422 955-360, faks: 4422 955-111
www.reichelt.com



Proste systemy odsysania, takie jak urządzenie do odsysania par lutowniczych Xytronic 426 DLX nadają się idealnie do warsztatu majsterkowicza

rający filtr wstępny, filtr Hepa i filtr z aktywnym węglem oraz oczyszczane z substancji trujących i drobnego pyłu wdychanego do płuc. W razie potrzeby filtry można szybko wymienić – je również ma w ofercie firma Reichelt Elektronik.

Wydajne rozwiązania dla majsterkowiczów

Oprócz profesjonalnego urządzenia do odsysania par lutowniczych firma Reichelt elektronik oferuje także tanie rozwiązania Xytronic, które mogą być używane w niewielkich stanowiskach lutowniczych lub przez majsterkowiczów. Nie mają one takiej samej wydajności, ale mogą przyczynić się znacznie do zmniejszenia ilości problematycznych oparów lutowniczych. Urządzenie do odsysania oparów lutowniczych 426 DLX ma natężenie przepływu powietrza 120 m³/h i filtruje odsysane opary za pomocą łatwo wymiennego filtra z węglem aktywnym. W ten sposób skutecznie można uniknąć wdychania oparów lutowniczych.

Firma Reichelt Elektronik zadbała o to, aby móc zaoferować systemy odprowadzania par lutowniczych dla każdego zakresu zastosowań. Nawet osoby tylko okazjonalnie sięgające po lutownicę powinny mieć możliwość zabezpieczenia się przed oparami lutowniczymi. Dlatego zakres asortymentu rozciąga się od prostych filtrów do najbardziej zaawansowanych, nowoczesnych systemów odprowadzania oparów lutowniczych.